



KINTEK SOLUTION

Matériau De La Batterie Catalogue

Contactez-nous pour plus de catalogues de La préparation des échantillons, Équipement thermique, Consommables et matériaux de laboratoire, Équipement biochimique, etc.

KINTEK SOLUTION

PROFIL DE L'ENTREPRISE

>>> À propos de nous

Kintek Solution Ltd est une organisation axée sur la technologie, les membres de l'équipe se consacrent à sonder la technologie et les innovations les plus efficaces et les plus fiables dans l'équipement de recherche scientifique, des domaines tels que la réaction biochimique, la recherche de nouveaux matériaux, le traitement thermique, la création de vide, la réfrigération, ainsi que pharmaceutique et équipement d'extraction de pétrole.

Au cours des 20 dernières années, nous avons acquis une riche expérience dans ce domaine de l'équipement de recherche, nous sommes capables de fournir à la fois l'équipement et la solution en fonction des besoins et des réalités du client, nous avons également développé de nombreux équipements de taille client selon un objectif de travail spécifique, et nous avons beaucoup de projets réussis dans de nombreuses universités et instituts de différents pays, comme l'Asie, l'Europe, l'Amérique du Nord et du Sud, l'Australie et la Nouvelle-Zélande, le Moyen-Orient et l'Afrique.

La profession, la réponse rapide, le travail acharné et la sincérité sont une étiquette remarquable de l'attitude de travail des membres de notre équipe, qui nous vaut une solide réputation auprès de nos clients.

Nous sommes ici et prêts à servir nos clients de différents pays et régions, et à partager ensemble la technologie la plus efficace et la plus fiable !



Boîtier De Pile Bouton

Numéro d'article: BC-01



Introduction

Les piles boutons sont également appelées micro-piles. Il ressemble à une petite pile en forme de bouton. Généralement plus gros en diamètre et plus mince en épaisseur.

[En savoir plus](#)

Joint De Boîtier De Pile Bouton

Numéro d'article: BC-02



Introduction

Le joint empêche la déformation du matériau interne et la feuille de ressort favorise le contact étroit à l'intérieur de la batterie pour éviter le desserrage.

[En savoir plus](#)

Spécifications du modèle	Spécifications (diamètre*épaisseur)
Joint CR20	φ15.8*0.5mm
	φ15.8*1.0mm
	φ15.8*1.5mm
	φ16.1*0.5mm
	φ16.1*0.8mm
Joint CR24	φ16.2*1.5mm
	φ19.0*1.0mm
	φ20.0*0.4mm

Boîtier En Acier À Batterie Cylindrique

Numéro d'article: BC-03



Introduction

Le boîtier de la batterie lithium-ion supprime la polarisation de la batterie, réduit les effets thermiques et améliore les performances de débit.

[En savoir plus](#)

Ingrédients du produit	nom	Coque de batterie 18650 type antidéflagrant
	coque en acier	18.0(D)*67(H)*0.25(T)mm
Pièces d'assemblage	Bouchons antidéflagrants	3.7(T)*17.3(D)mm
	limite de pression	18-22MPa
indicateurs techniques 26650		
Bouchon Bouchon PTC	casquette anti-émeute	
Coque en acier, matériau du capuchon	Acier A3 nickelé	
Matériau du joint torique et du joint	nylon	
machine à laver	ANIMAL DE COMPAGNIE	
Dimensions de la coque (diamètre x hauteur)	26 mm (OD) x 25,5 mm (ID) x 68 mm (H)	
Dimensions du capuchon (diamètre x hauteur)	25,5 mm (P) x 5 mm (H)	
Dimensions de l'entretoise isolante supérieure (diamètre x épaisseur)	24,5 mm (D) x 0,25 mm (T)	
Dimensions de l'entretoise isolante inférieure (diamètre x épaisseur)	24,5 mm (D) x 0,25 mm (T)	
lester	18.75g/pièces	

Boîtier De Batterie Li-Air

Numéro d'article: BC-04



Introduction

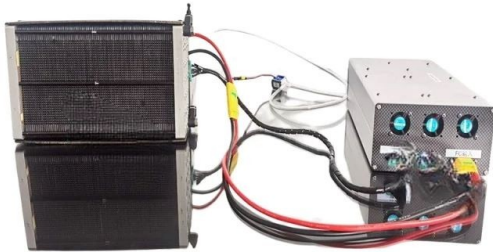
Batterie au lithium-air (batterie au lithium-oxygène) boîtier de batterie dédié. L'électrode positive est perforée de l'intérieur vers l'extérieur et l'intérieur est lisse.

[En savoir plus](#)

Dimensions (dia x hauteur)	20 mm x 3,2 mm
Nombre d'ouvertures	17 trous (si 19 trous sont nécessaires, le diamètre du trou est de 1,2 mm)
Matériel	SS304 □ Boîtier inférieur avec disque à mailles de Ø12 mm x 1,0 mm d'épaisseur (trous de Ø1 mm dessus) et boîtier supérieur avec joint torique d'étanchéité en PP (polypropylène)
Lester	0,1 oz (2,8 grammes)
Application	Excellent pour le développement de batteries Zinc/Lithium-Air

Pile À Combustible À Hydrogène

Numéro d'article: BC-05



Introduction

Une pile à combustible est un moyen modulaire et très efficace de générer de l'électricité à l'aide d'hydrogène et d'oxygène par le biais d'un processus électrochimique. Il peut être utilisé dans diverses applications fixes et mobiles comme source d'énergie propre et renouvelable.

[En savoir plus](#)

Modèle	10W	20W	30W	50W	100W	200W	300W	500W
Puissance nominale	10W	20W	30W	50W	100W	200W	300W	500W
Tension nominale (V)	6.6	1.2	7.2	12	12	24	38	24
Courant nominal (A)	1.51	1,67	4.17	4.2	8.34	8.34	7.9	20.84
Tension du ventilateur (V)	4-12V							
Température de la pile								
Efficacité de la pile	50%							
Tranches	11 pièces	20 morceaux	12 pièces	20 morceaux	20 morceaux	40 pièces	64 pièces	60 pièces
Volume (mm)	57*42*52	110*46*48	84*64*76	92*83*56	160*143*75	104*170*70	245*100*100	140*180*167
poids (kg)	0,155	0,29	0,2	0,3	0,8	1,01	1,5	1,95

Testeur Complet De Batterie

Numéro d'article: BC-06



Introduction

Le champ d'application du testeur complet de batterie peut être testé : 18650 et autres batteries au lithium cylindriques et carrées, batteries polymères, batteries nickel-cadmium, batteries nickel-hydrure métallique, batteries plomb-acide, etc.

[En savoir plus](#)

Modèle BC-06H		Modèle BC-06	
Plage de mesure:		Plage de mesure:	
Plage de mesure de tension de batterie :	Précision 0-10V Résolution 0.001V 1mV	Plage de mesure de tension de batterie :	0 ~ 10V résolution minimale 10mV
Plage de test de courant de charge et de décharge :	5mA-2000mA précision 0.001A résolution 1mA	Plage de mesure actuelle :	0~12A Résolution minimale 1mA
Plage de mesure de surintensité de batterie :	Résolution 0.-20A 0.01A	Plage de mesure de la résistance interne :	0~1000 mΩ, résolution minimale 1mΩ
Plage de mesure de la résistance interne :	Résolution 0~999mΩ 1mΩ	Gamme de mesure de résistance d'identification :	Résolution minimale de 0,1 ~ 999,9 KΩ 0,1 KΩ
Plage de mesure de résistance :	Résolution 0.1~999.9KΩ 0.1KΩ	Plage de mesure de capacité :	0 ~ 10000mAH résolution minimale 1mAH
Plage de mesure de capacité :	Résolution 0 ~ 60000 mAh 1 mAh		
Vitesse d'essai :		Vitesse d'essai :	
Test statique 6 éléments (tension, résistance interne, protection contre les courts-circuits, charge, décharge, surintensité) :	0,1-0,3 secondes	Test statique (teste toutes les fonctions) :	0,4-0,5 secondes
Test de capacité (charge et décharge de courant 1C): 3 ~ 4 heures	3~4 heures	Test de capacité (charge et décharge de courant 1C):	2 à 3 heures
précision de mesure:			
1) Précision de mesure de tension :		±0.01%FS+2 mots (10V)	
2) Précision de mesure de courant :		±0.1%FS+2 mots (2A)	
3) Précision de mesure de surintensité :		±1%FS+2 mots (20A)	
4) Précision de mesure de la résistance interne :		±1 % FS + 1 m Ω	
5) Précision de mesure de la résistance d'identification :		100KΩ±1%	
6) Précision de mesure de la capacité de la batterie :		60AH±×1%	
Environnement applicable de l'instrument :			
Température:		0~40°C	
Utiliser l'altitude :		Utilisation à moins de 2 km au-dessus du niveau de la mer	
Humidité relative:		40-80% d'humidité	

Paramètres de base

Tension d'alimentation : 220V±10% 50Hz

Consommation d'énergie: jusqu'à 50W

Taille de l'appareil : L (285 mm) × L (240 mm) × H (85 mm)

Taille de l'emballage extérieur : L (320 mm) × L (300 mm) × H (160 mm)

Testeur De Capacité De Sous-Conteneur De Batterie À 8 Canaux

Numéro d'article: BC-07



Introduction

L'analyseur de testeur de batterie au lithium Channel est un analyseur de batterie à huit canaux qui analyse les petites piles bouton/cylindriques/pochettes de 0,001 mA à 10 mA, jusqu'à 5 V.

[En savoir plus](#)

Besoin en électricité	110V AC ou 220V AC sélectionnable pour une utilisation universelle
Consommation d'énergie	4W
Actuel	<ol style="list-style-type: none"> Plage : 0,001 mA - 10 mA Gamme facultative : 0,001 mA - 1 mA, 0,001 mA - 5 mA, 0,001 mA - 10 mA, 0,001 mA - 20 mA, 0,001 mA - 50 mA, 0,001 mA - 200 mA Précision : \pm (0,05 % de la lecture + 0,05 % de la plage)
Tension	<ol style="list-style-type: none"> Gamme : 5mV - 5000mV programmable Précision : \pm (0,05 % de la lecture + 0,05 % de la plage)
Conditions du registre de données	Intervalle de temps : 1 - 900s
Max. cycles de mesure	9999 cycles
dimensions du produit	L460mm *P350mm * H90mm
Chaînes	<ol style="list-style-type: none"> Huit canaux programmables indépendants Chaque canal peut définir différents modes de travail et fonctions indépendamment
Programmes et logiciels	<ol style="list-style-type: none"> Le logiciel avec fonction d'étalonnage est inclus pour définir différents modes de fonctionnement pour mesurer la capacité et le cycle de vie de tous les types de batteries rechargeables, Les modes de fonctionnement incluent la décharge à courant constant, la charge à courant constant, la charge à tension constante, la décharge à résistance constante, le repos, les cycles, etc. Les conditions de seuil limité incluent la tension, le courant, le temps, la capacité, la pente de tension négative, etc. Avec des fenêtres de surveillance en temps réel et des fenêtres graphiques/données intégrées, le processus de test peut être observé plus directement et plus efficacement. Pendant le test, le logiciel fournira des instructions et des avertissements pour obtenir de l'aide Le logiciel d'étalonnage peut être utilisé pour étalonner l'analyseur
Rapports de test et courbes pour analyse	<ol style="list-style-type: none"> Différents types de courbes peuvent être créés par le logiciel en fonction de la définition de l'utilisateur. (Courbe tension-temps, courbe courant-temps, courbe capacité-tension, boucles fois la courbe de capacité de charge/décharge, boucles fois la courbe d'efficacité de charge/décharge, etc.) Les rapports de données sont créés par un logiciel. L'utilisateur peut facilement comparer les performances des batteries testées dans les canaux à la fois visuellement et statistiquement
Protection et récupération automatique	Si la panne de courant se produit pendant le test, le système arrête tous les canaux de fonctionnement. Une fois l'alimentation rétablie, le système reprendra automatiquement ces canaux arrêtés et s'assurera que le test est effectué normalement, de sorte qu'aucun cas ne perdra de données.
Supports de batterie	<p>Deux types de supports de batterie sont inclus dans le package standard :</p> <ol style="list-style-type: none"> 8 pinces crocodiles avec câble pour une connexion universelle 8 supports de charge à ressort avec longueur réglable pour mesurer la batterie du cylindre jusqu'à 70 mm (H)
Conformité	Certifié CE
Poids net	12kg

Testeur De Résistance Interne De La Batterie

Numéro d'article: BC-08



Introduction

La fonction principale du testeur de résistance interne de la batterie est de tester la fonction de charge, la fonction de décharge, la résistance interne, la tension, la fonction de protection, la capacité, la surintensité et le temps de protection contre les courts-circuits.

[En savoir plus](#)

Fonction	Gamme	Plage de mesure	Résolution	Temps de mesure	précision
Résistance interne	200mΩ	2-200mΩ	0.1mΩ	10mS	±0.5mΩ
	2Ω	1mΩ-2Ω	1mΩ	10mS	± 1mΩ
Tension	5V	0-4.999V	0.001V	10mS	±0.001V
	50V	0-49.99v	0.01V	10mS	±0.01V

Électrode De Platine En Feuille De Platine

Numéro d'article: BC-09



Introduction

La feuille de platine est composée de platine, qui est également l'un des métaux réfractaires. Il est doux et peut être forgé, roulé et étiré en tige, fil, plaque, tube et fil.

[En savoir plus](#)

0,1*5*5mm	0.5*10*10mm	0.3*10*20mm	0.5*10*30mm	0.3*20*20mm
0,2*5*5mm	0.1*10*15mm	0.5*10*20mm	0.1*15*15mm	0.5*20*20mm
0.1*10*10mm	0.2*10*15mm	0.1*10*30mm	0.2*15*15mm	0.1*30*30mm
0.2*10*10mm	0.1*10*20mm	0.2*10*30mm	0.1*20*20mm	0.2*30*30mm
0.3*10*10mm	0.2*10*20mm	0.3*10*30mm	0.2*20*20mm	

Boîte De Rangement Pour Pile Bouton

Numéro d'article: BC-10



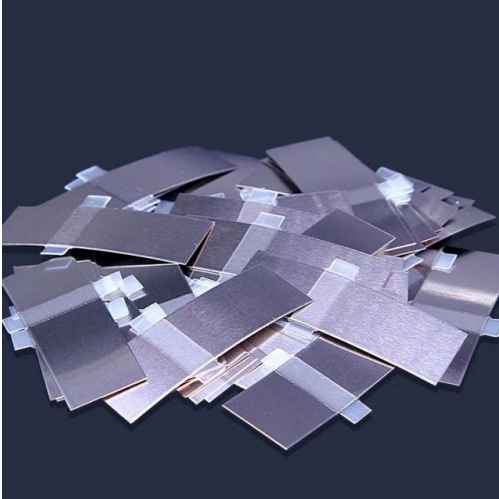
Introduction

Boîte de stockage de batterie de type bouton, matériau de protection de l'environnement PP détachable et de haute qualité; adapté aux petits objets/produits chimiques, etc., épais, compressif, durable et disponible dans une variété de styles.

[En savoir plus](#)

Languettes En Nickel-Aluminium Pour Batteries Au Lithium Souples

Numéro d'article: BC-11



Introduction

Les languettes de nickel sont utilisées pour fabriquer des piles cylindriques et des piles, et l'aluminium positif et le nickel négatif sont utilisés pour produire des piles au lithium-ion et au nickel.

[En savoir plus](#)

Matériau d'électrode négative	nickel	Matériau cathodique	aluminium
matériel de bande	colle blanche	matériel de bande	J7-100
Épaisseur du substrat	0.1[0.1mm	Épaisseur du substrat	0,1 ± 0,01 mm
largeur	10±0.1mm	largeur	4±0.1mm
longueur unitaire	50[1mm	longueur unitaire	60±1mm
largeur du ruban onglet	5[0.5mm	largeur du ruban onglet	4±0.5mm
Épaisseur totale de l'onglet	0,3 ± 0,02 mm	Épaisseur totale de l'onglet	0,3 ± 0,02 mm
Force d'adhérence entre la languette et le ruban adhésif	>7N/15mm	Force d'adhérence entre la languette et le ruban adhésif	>7N/15mm
Résistance à la corrosion	Trempe dans l'électrolyte pendant 4 heures à 85°C, le matériau est stable, et la liaison entre la cosse et le substrat est stable.		

Film D'Emballage Souple Aluminium-Plastique Pour Emballage De Batterie Au Lithium

Numéro d'article: BC-12



Introduction

Le film aluminium-plastique a d'excellentes propriétés d'électrolyte et est un matériau sûr important pour les batteries au lithium souples. Contrairement aux batteries à boîtier métallique, les batteries de poche enveloppées dans ce film sont plus sûres.

[En savoir plus](#)

Collecteur De Courant En Feuille D'Aluminium Pour Batterie Au Lithium

Numéro d'article: BC-13



Introduction

La surface du papier d'aluminium est extrêmement propre et hygiénique, et aucune bactérie ou micro-organisme ne peut s'y développer. C'est un matériau d'emballage non toxique, sans goût et en plastique.

[En savoir plus](#)

modèle	épaisseur	largeur/mm	Densité surfacique g/m ²	tirer	tirer	Allongement %
	20±um			≥26N/cm	(dos)	
lumière simple face	20	170	53,48	33	57	1,82

Test De Batterie En Feuille D'Acier Inoxydable 304 De 20 Um D'Épaisseur

Numéro d'article: BC-14



Introduction

Le 304 est un acier inoxydable polyvalent, largement utilisé dans la production d'équipements et de pièces nécessitant de bonnes performances globales (résistance à la corrosion et formabilité).

[En savoir plus](#)

composition chimique	C≤0,08 ; Si≤1,00 ; Mn≤2,00 ; P≤0,035 ; S≤0,03 ; Ni : 8,0-10,0 ; Cr : 18,0-20,0 ;
Résistance à la traction (Mpa)	620 MIN
Limite d'élasticité (Mpa)	310 MIN
Élongation(%)	30 MINUTES
Réduction de surface (%)	40 MIN
densité	7,93 g/cm3
Teneur en chrome (%)	18--20

Feuille De Zinc De Haute Pureté

Numéro d'article: BC-15



Introduction

Il y a très peu d'impuretés nocives dans la composition chimique de la feuille de zinc et la surface du produit est droite et lisse. Il a de bonnes propriétés complètes, une aptitude au traitement, une colorabilité par galvanoplastie, une résistance à l'oxydation et une résistance à la corrosion, etc.

[En savoir plus](#)

Pourcentage de pureté	99,9 %
Odeur	Inodore
Lester	≈0.045g/25x25mm
Former	Déjouer
Essai	base de métaux
Nom chimique ou matériau	Feuille de zinc, 0,01 ± 0,0025 mm (0,0004 ± 0,0001 po) d'épaisseur

Tgph060 Papier Carbone Hydrophile

Numéro d'article: BC-16



Introduction

Le papier carbone Toray est un produit en matériau composite poreux C/C (matériau composite de fibre de carbone et de carbone) qui a subi un traitement thermique à haute température.

[En savoir plus](#)

Propriétés	Unité	TGP-H-030	TGP-H-060	TGP-H-090	TGP-H-120
épaisseur	millimètre	0,11	0,19	0,28	0,37
Traitement hydrophobe	/	5% hydrophobe	Relativement hydrophile (sans traitement hydrophobe) / 20% hydrophobe en option	5% hydrophobe	5% hydrophobe
Densité apparente	g/cm ³	0,4	0,44	0,44	0,45
Porosité	%	80	78	78	78
Rugosité de surface	µm	8	8	8	8
perméabilité aux gaz	ml·mm/[cm ² ·h·mmAq]	2500	1900	1700	1500
Résistivité (à travers le plan)	mΩcm	80	80	80	80
Résistivité (dans le plan)	mΩcm	/	5.8	5.6	4.7
vertical [température ambiante]	W/[m·k]	/	[1.7]	[1.7]	1.7
Dans le plan[100°C]	W/[m·k]	/	23	23	23
Coefficient de dilatation dans le plan[25-100°C]	*10 ⁻³ /C	-0,8	-0,8	-0,8	-0,8
Résistance à la flexion	MPa	40	40	40	40
Module de flexion	GPa	8	dix	dix	dix
résistance à la traction	N/cm	/	50	70	90

Feuille De Titane De Haute Pureté / Feuille De Titane

Numéro d'article: BC-17



Introduction

Le titane est chimiquement stable, avec une densité de 4,51 g/cm³, ce qui est supérieur à l'aluminium et inférieur à l'acier, au cuivre et au nickel, mais sa résistance spécifique se classe au premier rang des métaux.

[En savoir plus](#)

Épaisseur de tôle de titane / MM

0,01	0,08	0,4	1,2	5	12	25
0,02	0,1	0,5	1,5	6	13	30
0,03	0,15	0,6	2	7	14	40
0,04	0,2	0,7	2,5	8	15	50
0,05	0,25	0,8	3	9	18	
0,06	0,3	1	4	dix	20	

Séparateur En Polyéthylène Pour Batterie Au Lithium

Numéro d'article: BC-18



Introduction

Le séparateur en polyéthylène est un composant clé des batteries lithium-ion, situé entre les électrodes positive et négative. Ils permettent le passage des ions lithium tout en inhibant le transport des électrons. Les performances du séparateur affectent la capacité, le cycle et la sécurité de la batterie.

[En savoir plus](#)

Matériel:	Film PE monocouche SK
épaisseur:	16µm
largeur:	115mm
Perméabilité à l'air :	200s
Porosité:	44%
Taux de retrait thermique :	Verticale 3 % Horizontale 1 %
résistance à la traction:	Verticale 1200kgf/cm2 Horizontale 1200kgf/cm2
Conditions de stockage:	La meilleure température de l'environnement de stockage est de 25 ± 3 ° C, l'humidité est de 30% à 70%, étanche à l'humidité

Ruban Adhésif Pour Batterie Au Lithium

Numéro d'article: BC-19



Introduction

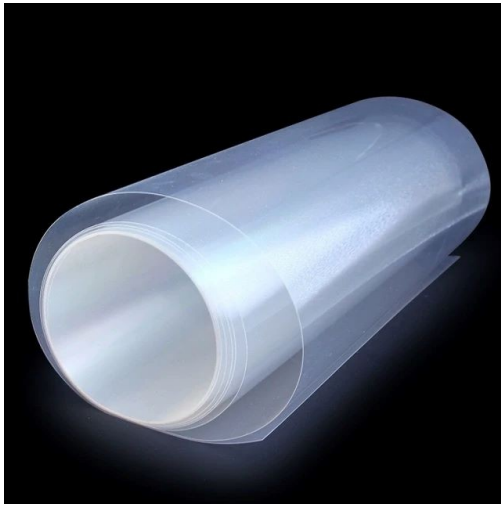
Ruban en polyimide PI, généralement marron, également connu sous le nom de ruban à doigt doré, résistance à haute température 280 °C, pour empêcher l'influence du thermoscellage de la colle de cosse de batterie souple, adapté à la colle de position de languette de batterie souple.

[En savoir plus](#)

Substrat	Film polyimide
Épaisseur totale du ruban	0,060 mm
longueur du ruban	33m
largeur	2/3/5/6/8/10/12/15/16/18/20/25/30/35/40/50mm (facultatif)
Adhérence de bande	5,39 (550) N (gf)/w.25mm
Résistance à la traction du ruban	122,6 (12,5) N (kgf)/w.25mm
Allongement du ruban	50%
Résistance à la température	220°C, 10min,
résistance chimique	20 % HCl, NaOH/10 heures bon

Papier Carbone Pour Piles

Numéro d'article: BC-20



Introduction

Membrane échangeuse de protons mince à faible résistivité; conductivité protonique élevée; faible densité de courant de perméation d'hydrogène ; longue vie; convient aux séparateurs d'électrolyte dans les piles à combustible à hydrogène et les capteurs électrochimiques.

[En savoir plus](#)

modèle	N-117 ou N117	NafionN115	NR211	NRE-212
épaisseur:	183um	127 microns	25,4 microns	50,8 microns
Lester:	/	250g/m2	50g/m2	100g/m2
Spécification:	10*10 cm	40*40CM	61cm*L	/
Conductivité:	0.083S/cm	0.083S/cm	0.083S/cm	0.083S/cm
Capacité d'échange :	0.89meq/g	0.89meq/g	0.95-1,01	0.95-1,01 méq/g

Membrane Échangeuse D'Anions

Numéro d'article: BC-21



Introduction

Les membranes échangeuses d'anions (AEM) sont des membranes semi-perméables, généralement constituées d'ionomères, conçues pour conduire les anions mais rejeter les gaz tels que l'oxygène ou l'hydrogène.

[En savoir plus](#)

Numéro de produit	Épaisseur	Taille disponible
A15-HCO3	15 microns	
A20-HCO3	32 microns	
A32-HCO3	40 microns	5*5 cm; 5*10cm; 10*10 cm; 20*10 cm; 20*20 cm; 30*10 cm; 30*15cm
A40-HCO3	60 microns	
A80-H29316	80 microns	
A15R-HCO3	15 microns	5*7 cm; 10*7 cm; 14*10cm; 28,5*10 cm;
PiperION A5 ionomère solide	PiperION-A5-HCO3 0.8g	1 bouteille/demi-bouteille
Épaisseur et grammage	Épaisseur typique (um)	Grammage (g/m²)
A20-HCO3	20	22.6
A40-HCO3	40	45.2
A80-HCO3	80	90,4
Propriétés physiques	Valeur typique	
Résistance à la traction(MPa)		
A20-HCO3	>30	
A40-HCO3	>50	
A80-HCO3	>50	
Module d'Young		
A20-HCO3	>30	
A40-HCO3	>50	
A80-HCO3	>50	
Allongement à la rupture (%)		
A20-HCO3	>20	
A40-HCO3	>60	
A80-HCO3	>100	
Gravité spécifique	1.13	

Autres propriétés

CEI(meq/g) 2.35

Conductivité(mS·cmOH80°C) 150

Propriétés hydrolytiques Valeur typique

Taux de gonflement(%80°C 1M KOH) 8

Absorption d'eau(%80°C1MKOH) 50

Dioxyde D'Iridium Iro2 Pour L'Électrolyse De L'Eau

Numéro d'article: BC-22



Introduction

Dioxyde d'iridium, dont le réseau cristallin est de structure rutile. Le dioxyde d'iridium et d'autres oxydes de métaux rares peuvent être utilisés dans les électrodes d'anode pour l'électrolyse industrielle et les microélectrodes pour la recherche électrophysiologique.

[En savoir plus](#)

Articles de test	valeur
La teneur en iridium n'est pas inférieure à % en poids	85,6
Pureté non inférieure à % en poids	99,95
Surface spécifique m2/g	45-66
La taille moyenne des particules n'est pas supérieure à nm	5
Apparence	poudre noire
Teneur en humidité % en poids	
Analyse de la teneur en impuretés	
Pt	0,002
Pd	0,0016
Au	0,0018
Ru	0,0019
Mn	0,0015
Cu	0,0011
mg	0,0013
Al	0,0014
Fe	0,0012
Zn	0,001
Sn	0,0009
Pb	ND

Papier Carbone/Tissu Diaphragme Feuille De Cuivre/Aluminium Et Autres Outils De Coupe Professionnels

Numéro d'article: BC-23



Introduction

Outils professionnels pour couper des feuilles de lithium, du papier carbone, du tissu carbone, des séparateurs, des feuilles de cuivre, des feuilles d'aluminium, etc., avec des formes rondes et carrées et différentes tailles de lames.

[En savoir plus](#)

Mousse De Nickel

Numéro d'article: BC-24



Introduction

La mousse de nickel est un traitement en profondeur de haute technologie, et le nickel métallique est transformé en une éponge en mousse, qui a une structure en maille tridimensionnelle à travers.

[En savoir plus](#)

Ouverture:	0.1mm-10mm (5-120ppi)		
Porosité:	50%-98%		
Porosité:	≥98%		
Densité apparente :	0.1-0.8g/cm ³		
Densité surfacique (g/□)	280~3000 (±30~200)		
Epaisseur (mm)	0,5~10 (±0,05~1,0)		
Longueur/Largeur Taille(mm)	70≤L/W≤500 (±0.5)		
Taille	Épaisseur 0.3 / 0.5 / 1.0 / 1.5 / 1.7mm*Largeur 200mm*Longueur 1m	Épaisseur 0.3/0.5/1.0/1.5/2.0mm*largeur 200mm*longueur 250mm	Épaisseur 0.5/1.0/1.5/1.7/2.5/2.0mm*largeur 200mm*longueur 300mm

Mousse De Cuivre

Numéro d'article: BC-25



Introduction

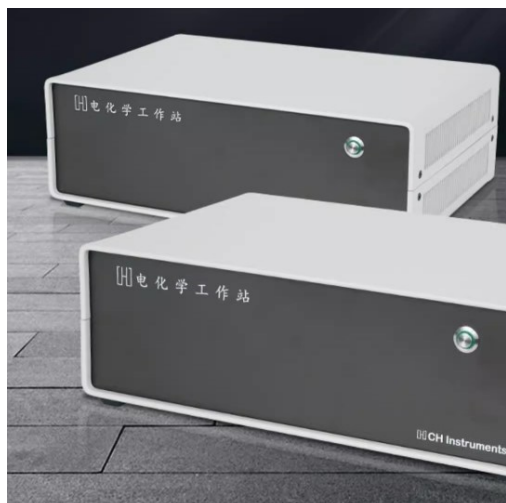
La mousse de cuivre a une bonne conductivité thermique et peut être largement utilisée pour la conduction thermique et la dissipation thermique des moteurs/appareils électriques et composants électroniques.

[En savoir plus](#)

Ouverture:	0.1mm-10mm (5-130ppi)
Porosité:	50%-98%
Taux de trou traversant :	≥98%
Nombre de trous en pouces :	110 (110PPI)
Densité apparente :	0.1-0.8g/cm3
Densité surfacique G/M ² :	280-3000(±30-200)
Épaisseur (MM):	0.1~40(0.05~1.0)
Nombre de trous PPI :	13~1300(±5~10)
Longueur/Largeur/Épaisseur Dimensions (MM) :	70≤longueur et largeur

Station De Travail Electrochimique/Potentiostat

Numéro d'article: KT-CHIP



Introduction

Les stations de travail électrochimiques, également connues sous le nom d'analyseurs électrochimiques de laboratoire, sont des instruments sophistiqués conçus pour une surveillance et un contrôle précis de divers processus scientifiques et industriels.

[En savoir plus](#)

Modèle	CHIP600E/CHIP602E/CHIP604E/CHIP610E/CHIP620E/CHIP630E/CHIP650E/CHIP660E
Plage de potentiel maximale	±10V
Courant maximum	±250mA en continu, ±350mA en crête
Tension de la cellule	±13V
Plage de courant constant	3nA-250mA
Impédance d'entrée de l'électrode de référence	1e12 ohms
Impédance CA	0,00001 ~ 1MHz
Courant de polarisation d'entrée	
Vitesse de balayage CV et LSV	0,000001V/s ~ 10 000V/s
Largeur d'impulsion pour CA et CC	0,0001 ~ 1000sec
Intervalle d'échantillonnage minimal pour CA et CC	1ms
Modèle	CHIP700E/CHIP710E/CHIP720E/CHIP730E/CHIP7500E/CHIP760E
Courant maximum	±250 mA en continu (somme des deux canaux), ±350 mA en crête
Tension de cellule	±13 V
Plage de courant	3 nA - 250 mA
Temps de montée du potentiostat	moins de 1 ms, typiquement 0,8 ms
Largeur de bande du potentiostat (-3 dB)	1 MHz
Impédance d'entrée de l'électrode de référence	1e12 ohms
Vitesse de balayage CV et LSV	0,000001 V/s à 10 000 V/s, balayage et échantillonnage simultanés à deux canaux jusqu'à 10 000 V/s
Largeur d'impulsion pour CA et CC	0,0001 ~ 1000 sec
Intervalle d'échantillonnage minimal pour CA	1 ms, deux voies simultanées
Largeur d'impulsion pour DPV et NPV	0,001 ~ 10 sec
Fréquence SWV	1 ~ 100 kHz



Kintek Solution

Siège social : No.11 Changchun Road, Zhengzhou, Chine

