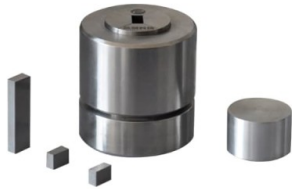


Assembler Le Moule Carré De Presse De Laboratoire

Numéro d'article: PMAS



Introduction

Réalisez une préparation parfaite des échantillons avec Assemble Square Lab Press Mold. Le démontage rapide élimine la déformation de l'échantillon. Parfait pour la batterie, le ciment, la céramique et plus encore. Tailles personnalisables disponibles.

[En savoir plus](#)

Modèle	PMAS-A	PMAS-B	PMAS-C	PMAS-D	PMAS-E
Matériel	Cr12MoV				
Dureté du pénétrateur	HRC60-HRC62				
Taille de l'échantillon	3×3 /4×4 /5×5 /6×6 /8×8 /10×10mm	12×12 /15×15 /18×18 /20×20mm	30×30 /40×40mm	50×50 /60×60mm	70×70 /80×80mm
Profondeur de la cavité	30 millimètres	40 millimètres	50 millimètres	55 millimètres	60 millimètres
Dimensions extérieures	φ53×120 mm	φ73×133 mm	φ95×133/φ115×133 mm	φ127×150/φ153×150 mm	φ180×180mm/φ200×180mm
Poids (kg)	1.2	3.6	7/14	20/30	40/50

D'autres tailles peuvent être personnalisées