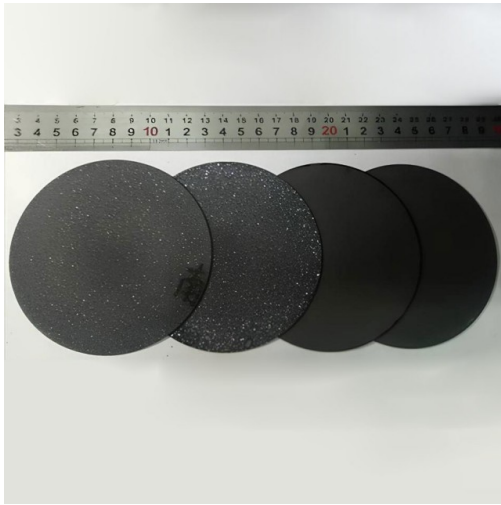


## Diamant Dopé Au Bore Cvd

Numéro d'article: cvdm-07



### Introduction

Diamant dopé au bore CVD : un matériau polyvalent permettant une conductivité électrique sur mesure, une transparence optique et des propriétés thermiques exceptionnelles pour les applications dans les domaines de l'électronique, de l'optique, de la détection et des technologies quantiques.

[En savoir plus](#)

<b>Dimension disponible :</b>	Diamètre 100 mm, épaisseur 0,3-2 mm
<b>Concentration de bore [B] :</b>	2 à 6 x 10 <sup>20</sup> Atomes/cm <sup>3</sup> , en moyenne sur 0,16 mm <sup>2</sup>
<b>Résistivité globale (Rv) :</b>	2 à 1,8 x 10 <sup>-3</sup> Ohm·m, ± 0,25 x 10 <sup>-3</sup> Ohm·m
<b>Fenêtre de solvant :</b>	>3,0V