



KINTEK SOLUTION

Creuset En Graphite De Haute Pureté Catalogue

Contactez-nous pour plus de catalogues de **La préparation des échantillons,**
Équipement thermique, Consommables et matériaux de laboratoire,
Équipement biochimique, etc.

KINTEK SOLUTION

PROFIL DE L'ENTREPRISE

>>> À propos de nous

Kintek Solution Ltd est une organisation axée sur la technologie, les membres de l'équipe se consacrent à sonder la technologie et les innovations les plus efficaces et les plus fiables dans l'équipement de recherche scientifique, des domaines tels que la réaction biochimique, la recherche de nouveaux matériaux, le traitement thermique, la création de vide, la réfrigération, ainsi que pharmaceutique et équipement d'extraction de pétrole.

Au cours des 20 dernières années, nous avons acquis une riche expérience dans ce domaine de l'équipement de recherche, nous sommes capables de fournir à la fois l'équipement et la solution en fonction des besoins et des réalités du client, nous avons également développé de nombreux équipements de taille client selon un objectif de travail spécifique, et nous avons beaucoup de projets réussis dans de nombreuses universités et instituts de différents pays, comme l'Asie, l'Europe, l'Amérique du Nord et du Sud, l'Australie et la Nouvelle-Zélande, le Moyen-Orient et l'Afrique.

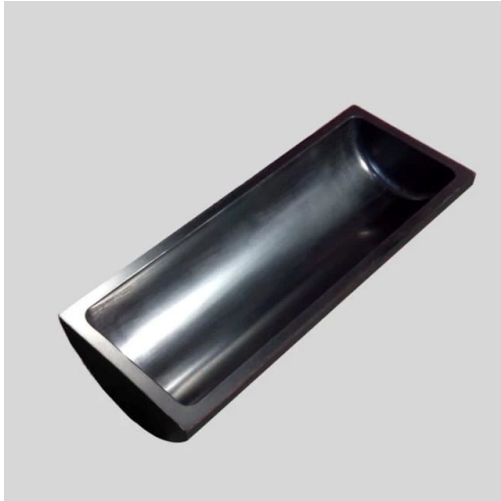
La profession, la réponse rapide, le travail acharné et la sincérité sont une étiquette remarquable de l'attitude de travail des membres de notre équipe, qui nous vaut une solide réputation auprès de nos clients.

Nous sommes ici et prêts à servir nos clients de différents pays et régions, et à partager ensemble la technologie la plus efficace et la plus fiable !



Bateau En Graphite De Carbone - Four Tubulaire De Laboratoire Avec Couvercle

Numéro d'article: KM-D10



Introduction

Les fours tubulaires de laboratoire pour bateaux en graphite et carbone couverts sont des récipients spécialisés ou des récipients en graphite conçus pour résister à des températures extrêmement élevées et à des environnements chimiquement agressifs.

[En savoir plus](#)

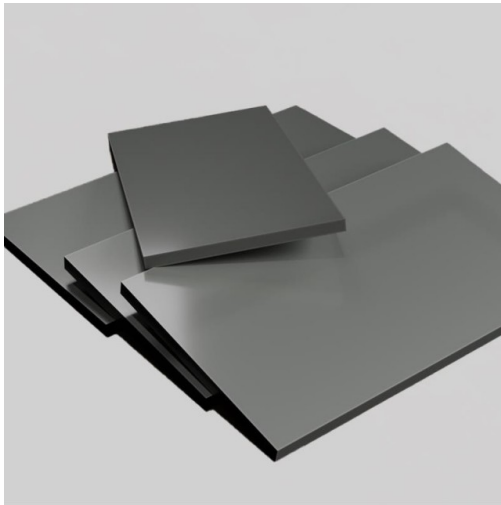
diamètre / hauteur / longueur / épaisseur

35*18*100*3.5mm

45*150*23*5mm

Plaque Carbone Graphite - Isostatique

Numéro d'article: KM-D11



Introduction

Le graphite de carbone isostatique est pressé à partir de graphite de haute pureté. C'est un excellent matériau pour la fabrication de tuyères de fusée, de matériaux de décélération et de matériaux réfléchissants pour réacteurs en graphite.

[En savoir plus](#)

épaisseur / largeur / longueur

1-50*100*100mm



Kintek Solution

Siège social : No.11 Changchun Road, Zhengzhou, Chine

