



KINTEK SOLUTION

## Bateau D'Évaporation Catalogue

Contactez-nous pour plus de catalogues de La préparation des échantillons,  
Équipement thermique, Consommables et matériaux de laboratoire,  
Équipement biochimique, etc...

# KINTEK SOLUTION

## PROFIL DE L'ENTREPRISE

### >>> À propos de nous

Kintek Solution Ltd est une organisation axée sur la technologie, les membres de l'équipe se consacrent à sonder la technologie et les innovations les plus efficaces et les plus fiables dans l'équipement de recherche scientifique, des domaines tels que la réaction biochimique, la recherche de nouveaux matériaux, le traitement thermique, la création de vide, la réfrigération, ainsi que pharmaceutique et équipement d'extraction de pétrole.

Au cours des 20 dernières années, nous avons acquis une riche expérience dans ce domaine de l'équipement de recherche, nous sommes capables de fournir à la fois l'équipement et la solution en fonction des besoins et des réalités du client, nous avons également développé de nombreux équipements de taille client selon un objectif de travail spécifique, et nous avons beaucoup de projets réussis dans de nombreuses universités et instituts de différents pays, comme l'Asie, l'Europe, l'Amérique du Nord et du Sud, l'Australie et la Nouvelle-Zélande, le Moyen-Orient et l'Afrique.

La profession, la réponse rapide, le travail acharné et la sincérité sont une étiquette remarquable de l'attitude de travail des membres de notre équipe, qui nous vaut une solide réputation auprès de nos clients.

Nous sommes ici et prêts à servir nos clients de différents pays et régions, et à partager ensemble la technologie la plus efficace et la plus fiable !



# Bateau D'Évaporation De Tungstène

Numéro d'article: LMF-TEB



## Introduction

En savoir plus sur les bateaux en tungstène, également appelés bateaux en tungstène évaporé ou revêtu. Avec une teneur élevée en tungstène de 99,95 %, ces bateaux sont idéaux pour les environnements à haute température et largement utilisés dans diverses industries. Découvrez ici leurs propriétés et applications.

[En savoir plus](#)

Des modèles	Epaisseur (mm)	Largeur (mm)	Longueur (mm)	Forme
#207	0,2	7	100	
#215	0,2	15	100	
#308	0,3	8	100	
#310	0,3	dix	100	Fond rond / Fond plat / Papillon / Personnalisable
#315	0,3	15	100	
#413	0,4	13	50	
#525	0,5	25	78	

# Bateau D'Évaporation De Molybdène/Tungstène/Tantale

Numéro d'article: KME01



## Introduction

Les sources de bateaux d'évaporation sont utilisées dans les systèmes d'évaporation thermique et conviennent au dépôt de divers métaux, alliages et matériaux. Les sources de bateaux d'évaporation sont disponibles dans différentes épaisseurs de tungstène, de tantale et de molybdène pour garantir la compatibilité avec une variété de sources d'énergie. En tant que conteneur, il est utilisé pour l'évaporation sous vide des matériaux. Ils peuvent être utilisés pour le dépôt de couches minces de divers matériaux ou conçus pour être compatibles avec des techniques telles que la fabrication par faisceau électronique.

[En savoir plus](#)

Longueur 100 largeur 8 épaisseur  
0.2/0.3mm

Longueur 100 largeur 15 épaisseur  
0.2/0.3/0.5mm

Longueur 100 largeur 20 épaisseur  
0.2/0.3/0.5mm

Taille de la rainure : longueur 50  
profondeur 2,6

## Bateau D'Évaporation De Tungstène/Molybdène À Fond Hémisphérique

Numéro d'article: KME-YD



### Introduction

Utilisé pour le placage d'or, le placage d'argent, le platine, le palladium, adapté à une petite quantité de matériaux à couche mince. Réduisez le gaspillage de matériaux de film et réduisez la dissipation de chaleur.

[En savoir plus](#)

## Bateau Molybdène Pliant / Bateau Tantale Avec Ou Sans Housse

Numéro d'article: KME-ZDZ



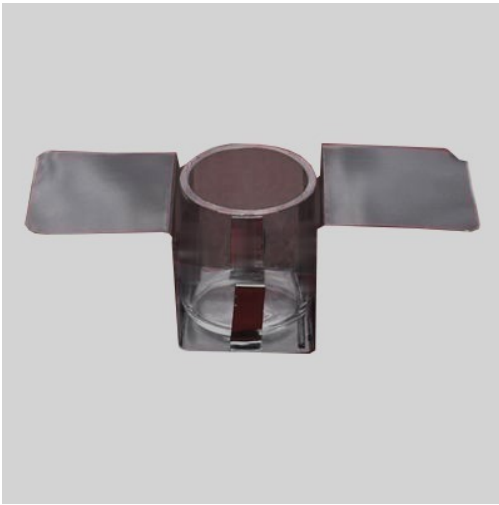
### Introduction

Le bateau en molybdène est un support important pour la préparation de poudre de molybdène et d'autres poudres métalliques, avec une densité, un point de fusion, une résistance et une résistance à la température élevés.

[En savoir plus](#)

## Bateau D'Évaporation Pour Matière Organique

Numéro d'article: KME-YJ



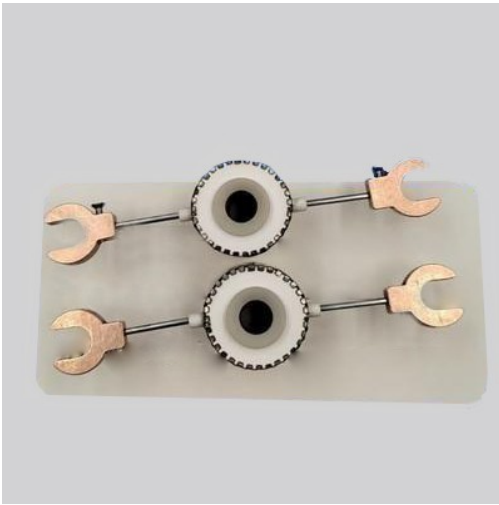
### Introduction

La nacelle d'évaporation des matières organiques est un outil important pour un chauffage précis et uniforme lors du dépôt des matières organiques.

[En savoir plus](#)

## Bateau D'Évaporation En Céramique Aluminisée

Numéro d'article: KME-DL



### Introduction

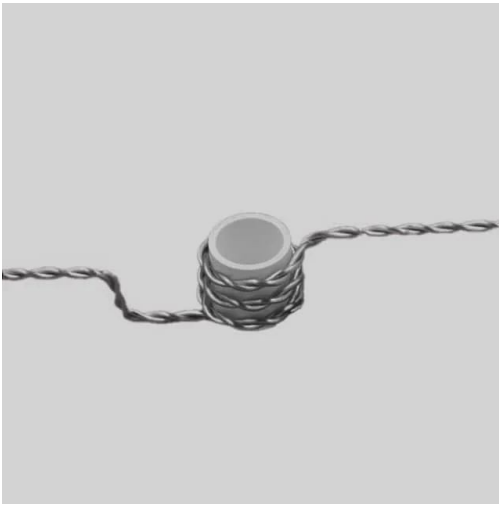
Cuve de dépôt de couches minces ; a un corps en céramique revêtu d'aluminium pour une efficacité thermique et une résistance chimique améliorées. ce qui le rend adapté à diverses applications.

[En savoir plus](#)



## Ensemble De Bateau D'Évaporation En Céramique

Numéro d'article: KME09



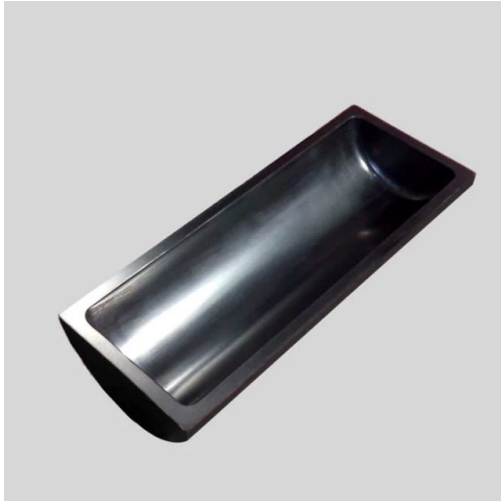
### Introduction

Il peut être utilisé pour le dépôt en phase vapeur de divers métaux et alliages. La plupart des métaux peuvent être évaporés complètement sans perte. Les paniers d'évaporation sont réutilisables.

[En savoir plus](#)

## Bateau En Graphite De Carbone - Four Tubulaire De Laboratoire Avec Couvercle

Numéro d'article: KM-D10



### Introduction

Les fours tubulaires de laboratoire pour bateaux en graphite et carbone couverts sont des récipients spécialisés ou des récipients en graphite conçus pour résister à des températures extrêmement élevées et à des environnements chimiquement agressifs.

[En savoir plus](#)

diamètre / hauteur / longueur / épaisseur

35\*18\*100\*3.5mm

45\*150\*23\*5mm

## Bateau D'Évaporation Molybdène/Tungstène/Tantale - Forme Spéciale

Numéro d'article: KME01-2



### Introduction

Le bateau d'évaporation de tungstène est idéal pour l'industrie du revêtement sous vide et le four de frittage ou le recuit sous vide. nous proposons des bateaux d'évaporation en tungstène conçus pour être durables et robustes, avec une longue durée de vie et pour garantir une répartition constante et uniforme des métaux en fusion.

[En savoir plus](#)



## Kintek Solution

Siège social : No.11 Changchun Road, Zhengzhou, Chine  
Bureau de Hong Kong : 300 Lockhart Road, Wan Chai,  
Hong Kong  
Bureau Canada : Boulevard Graham, Mont-Royal, QC,  
H3P 2C7, Canada

