



KINTEK SOLUTION

## Céramique Fine Catalogue

Contactez-nous pour plus de catalogues de **La préparation des échantillons,**  
**Équipement thermique, Consommables et matériaux de laboratoire,**  
**Équipement biochimique, etc.**

# KINTEK SOLUTION

## PROFIL DE L'ENTREPRISE

### >>> À propos de nous

Kintek Solution Ltd est une organisation axée sur la technologie, les membres de l'équipe se consacrent à sonder la technologie et les innovations les plus efficaces et les plus fiables dans l'équipement de recherche scientifique, des domaines tels que la réaction biochimique, la recherche de nouveaux matériaux, le traitement thermique, la création de vide, la réfrigération, ainsi que pharmaceutique et équipement d'extraction de pétrole.

Au cours des 20 dernières années, nous avons acquis une riche expérience dans ce domaine de l'équipement de recherche, nous sommes capables de fournir à la fois l'équipement et la solution en fonction des besoins et des réalités du client, nous avons également développé de nombreux équipements de taille client selon un objectif de travail spécifique, et nous avons beaucoup de projets réussis dans de nombreuses universités et instituts de différents pays, comme l'Asie, l'Europe, l'Amérique du Nord et du Sud, l'Australie et la Nouvelle-Zélande, le Moyen-Orient et l'Afrique.

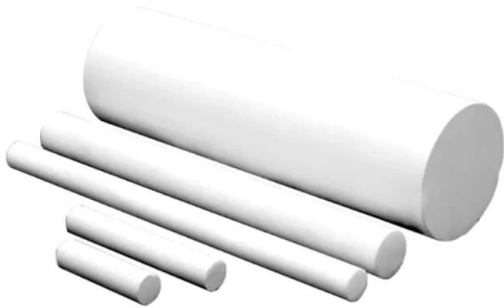
La profession, la réponse rapide, le travail acharné et la sincérité sont une étiquette remarquable de l'attitude de travail des membres de notre équipe, qui nous vaut une solide réputation auprès de nos clients.

Nous sommes ici et prêts à servir nos clients de différents pays et régions, et à partager ensemble la technologie la plus efficace et la plus fiable !



## Tige En Céramique De Nitrure De Bore (Bn)

Numéro d'article: KM-D4



### Introduction

La tige de nitrure de bore (BN) est la forme cristalline de nitrure de bore la plus solide comme le graphite, qui possède une excellente isolation électrique, une stabilité chimique et des propriétés diélectriques.

[En savoir plus](#)

diamètre et longueur

10-100mm\*100-300mm

## Tube En Céramique De Nitrure De Bore (Bn)

Numéro d'article: KM-D5



### Introduction

Le nitrure de bore (BN) est connu pour sa stabilité thermique élevée, ses excellentes propriétés d'isolation électrique et ses propriétés lubrifiantes.

[En savoir plus](#)

## Anneau Hexagonal En Céramique De Nitrure De Bore (Hbn)

Numéro d'article: KM-D6



### Introduction

Les anneaux en céramique de nitrure de bore (BN) sont couramment utilisés dans les applications à haute température telles que les appareils de four, les échangeurs de chaleur et le traitement des semi-conducteurs.

[En savoir plus](#)

## Plaque En Céramique De Nitrure De Bore (Bn)

Numéro d'article: KM-D7



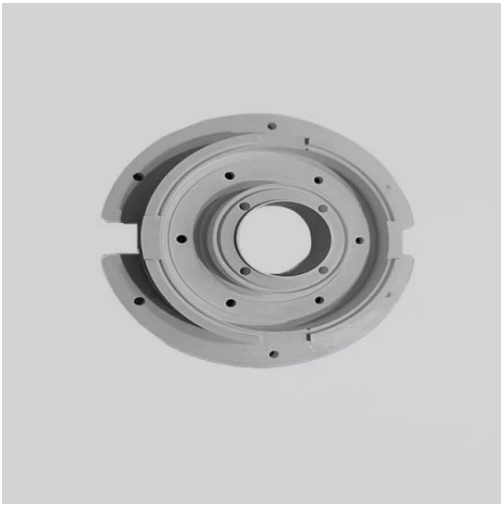
### Introduction

Les plaques en céramique de nitrure de bore (BN) n'utilisent pas d'eau d'aluminium pour mouiller et peuvent fournir une protection complète pour la surface des matériaux qui entrent directement en contact avec l'aluminium fondu, le magnésium, les alliages de zinc et leurs scories.

[En savoir plus](#)

## Pièces Personnalisées En Céramique De Nitrure De Bore (Bn)

Numéro d'article: KM-D8



### Introduction

Les céramiques au nitrure de bore (BN) peuvent avoir différentes formes, elles peuvent donc être fabriquées pour générer une température élevée, une pression élevée, une isolation et une dissipation thermique pour éviter le rayonnement neutronique.

[En savoir plus](#)

## Composite Céramique-Conducteur En Nitrure De Bore (Bn)

Numéro d'article: KM-D9



### Introduction

En raison des caractéristiques du nitrure de bore lui-même, la constante diélectrique et la perte diélectrique sont très faibles, c'est donc un matériau isolant électrique idéal.

[En savoir plus](#)



# Creuset En Céramique D'Alumine (Al<sub>2</sub>O<sub>3</sub>) Pour Four À Moufle De Laboratoire

Numéro d'article: KM-C01



## Introduction

Les creusets en céramique d'alumine sont utilisés dans certains matériaux et outils de fusion de métaux, et les creusets à fond plat conviennent à la fusion et au traitement de plus grands lots de matériaux avec une meilleure stabilité et uniformité.

[En savoir plus](#)

0,9 ml (45 x 8 x 6 mm)	9 ml (60x30x10mm)	30 ml (60x40x20mm)	185 ml (80x80x40mm)	13 ml (100x30x10mm)	300 ml (100x100x40mm)	510 ml (120x120x50mm)
2 ml (30x20x10mm)	10 ml (50x20x20mm)	35 ml (60x30x30mm)	75 ml (90x60x20mm)	25 ml (100x30x15mm)	750 ml (100x100x100mm)	520 ml (140x140x38mm)
3 ml (25x15x15mm)	10 ml (60x30x14mm)	40 ml (50x50x25mm)	165 ml (90x60x40mm)	35 ml (100x30x20mm)	330 ml (115x115x35mm)	425 ml (150x150x30mm)
3,5 ml (20 x 20 x 17 mm)	16 ml (60x30x15mm)	57ml(75x75x15mm)	200 ml (90x60x45mm)	59 ml (100x30x30mm)	90 ml (120x60x20mm)	750 ml (150x150x50mm)
4 ml (50x20x10mm)	20 ml (60x30x20mm)	68 ml (65x65x25mm)	170 ml (90x90x30mm)	47 ml (100x40x20mm)	190 ml (120x60x40mm)	1290ml(150x150x80mm)
5 ml (30x20x17mm)	25 ml (50x40x20mm)	100 ml (65x65x35mm)	300 ml (90x90x45mm)	110 ml (100x50x30mm)	205 ml (120x80x30mm)	800 ml (160x160x45mm)
7 ml (50x20x15mm)	26 ml (50x25x35mm)	110 ml (70x70x30mm)	22 ml (100x20x20mm)	150 ml (100x100x25mm)	260 ml (120x80x40mm)	1460ml(180x180x60mm)
3,5 ml (20 x 20 x 17 mm)	10 ml (60x30x14mm)	25 ml (100x30x20mm)	125 ml (98 x 72 x 28 mm)			
5,5 ml (45 x 22 x 13 mm)	15 ml (30x30x30mm)	30 ml (80x40x17mm)	1800ml(380x135x60mm)			
9 ml (60x25x15mm)	15 ml (60x30x15mm)	50 ml (90x60x17mm)				
10 ml (50x28x14mm)	22 ml (100x25x15mm)	84 ml (120x60x18mm)				
9 ml (60x25x15mm)	50 ml (85x30x40mm)	125 ml (98 x 72 x 28 mm)	1050ml(150x150x60mm)	1800ml(380x135x60mm)		
15 ml (60x30x15mm)	84 ml (120x60x18mm)	460 ml (160x120x35mm)	1290ml(150x150x80mm)	4000 ml (225x225x100mm)		
15 ml (30x30x30mm)	95 ml (120x100x15mm)	710 ml (155x120x50mm)	1800ml(150x100x150mm)			
22 ml (100x25x15mm)	100 ml (100x50x30mm)	900 ml (120x120x100mm)	4400ml(200x150x200mm)			

0,9 ml (45 x 8 x 6 mm)	59 ml (100x30x30mm)	260 ml (100x100x35mm)	1880ml(340x220x35mm)	6900ml(330x330x80mm)	
3 ml (25x15x15mm)	84 ml (65x65x30mm)	425 ml (150x150x30mm)	3120ml(300x150x90mm)	14L(330x330x160mm)	
5 ml (30x20x17mm)	170 ml (170x53x30mm)	445 ml (100x100x60mm)	3300ml(200x200x100mm)		
16 ml (40x30x20mm)	200 ml (115x90x30mm)	1090ml(140x140x70mm)	3760ml(300x200x80mm)		
35 ml (70x30x30mm)	230 ml (115x65x45mm)	1260ml(160x120x85mm)	4000 ml (235x165x130mm)		
Un grand (50x40x20) et deux petits (30x20x17)	Un grand (90x65x30) quatre petits (50x20x20)	Un grand (100x30x20) quatre petits (20x20x17)	Un grand (115x90x30) cinq petits (75x20x20)	Un grand (120x60x20) et deux petits (50x40x20)	
Un grand (80x80x40) et deux petits (60x30x30)	Un grand (90x65x30) et deux petits (50x40x20)	Un grand (100x30x20) et trois petits (30x20x17)	Un grand (115x115x35) et trois petits (100x30x20)	Un grand (120x60x20) et deux petits (100x20x20)	
Un grand (90x60x20) Quatre petits (50x20x20)	Un grand (90x65x30) et trois petits (52x25x23)	Un grand (100x40x20) et trois petits (φ28x17)	Un grand (120x30x15) cinq petits (20x20x17)	Un grand (120x60x20) cinq petits (50x20x20)	
Un grand (90x60x17) et trois petits (50x28x1)	Un grand (100x30x15) et trois petits (30x20x10)	Un grand (100x40x20) et trois petits (φ30x30)	Un grand (115x115x35) et trois petits (100x30x20)	Un grand (120x60x40) et trois petits (40x35x25)	
Un grand (90x60x20) et deux petits (50x40x20)	Un gros (100x30x20) cinq petits (φ18x26)	Un grand (100x100x40) neuf petits (10ml)	Un grand (120x35x18) sept petits (25x15x15)	Un grand (120x80x30) six petits (20ml)	
Un grand (90x60x20) cinq petits (80x10x10)	Un grand (100x30x20) et quatre petits (φ20x20)	Un grand (115x65x45) et quatre petits (50x25x35)	Un grand (120x60x18) et quatre petits (50x28x14)	Un grand (120x80x40) six petits (15ml)	
Un grand (φ58x60) et sept petits (φ16x50)	Un grand (100x40x20) et trois petits (φ28x17)	Un grand (120x60x20) deux petits (demi-cercle 100x20x20)			
Un grand (φ70x70) et trois petits (φ28x58)	Un grand (100x40x20) et trois petits (φ30x30)	Un grand (120x60x40) et trois petits (demi-cercle 40x35x25)			
Un grand (100x30x20) et quatre petits (φ20x20)	Un grand (100x100x40) neuf petits (10ml régulier)	Un grand (120x80x40) six petits (15ml)			
Un gros (100x30x20) cinq petits (φ18x26)	Un grand (115x65x45) quatre petits (50x25x35)	Un grand (120x80x30) six petits (20ml rehaussés)			
2 ml (50x10x10mm)	7 ml (50x20x15mm)	68 ml (65x65x25mm)	110 ml (100x50x30mm)	165 ml (90x60x40mm)	1000ml(150x110x80)
2,5 ml (70 x 12 x 7 mm)	15 ml (75x20x20mm)	75 ml (90x60x20mm)	115 ml (65x65x35mm)	170 ml (90x90x30mm)	2000 ml (160x140x120mm)
4 ml (50x20x10mm)	34 ml (150x20x20mm)	85 ml (120x60x18mm)	120 ml (90x65x30mm)	185 ml (80x80x40mm)	2600ml(200x200x80mm)
4.5ml (80x10x10mm)	57ml(75x75x15mm)	80 ml (120x60x18mm)	135 ml (95 x 68 x 28 mm)	185 ml (94x68x38mm)	4800ml(250x250x100mm)
7 ml (50x25x10mm)	63 ml (150x45x20mm)	90 ml (120x60x20mm)	160 ml (78x28x107)	520 ml (140x140x38mm)	
1.5ml avec trous (30x10x9.5mm)	60 ml (100x43x26mm)				
19 ml (100x24x17)	114 ml (100x56x35mm)				
24 ml (73x30x22mm)	175 ml (100x84x35mm)				

36 ml  
(100x27x27mm)

D'autres spécifications  
peuvent être  
personnalisées

0.9ml avec couvercle (45x8x6mm)	26ml avec couvercle (50x25x35mm)	80ml avec couvercle (120x60x18mm)	150ml avec couvercle (100x100x25mm)	330ml avec couvercle (115x115x35mm)	520ml avec couvercle (140x140x38mm)
3ml avec couvercle (25x15x15mm)	40ml avec couvercle (50x50x25mm)	84ml avec couvercle (65x65x30mm)	160ml avec couvercle (78x28x107mm)	370ml avec couvercle (200x100x25mm)	750ml avec couvercle (150x150x50mm)
4ml avec couvercle (50x20x10mm)	59ml avec couvercle (100x30x30mm)	100ml avec couvercle (65x65x35mm)	170ml avec couvercle (90x90x30mm)	425ml avec couvercle (150x150x30mm)	800ml avec couvercle (200x100x50mm)
7ml avec couvercle (50x20x15mm)	60ml avec couvercle (105x105x12mm)	100ml avec couvercle (100x50x30mm)	260ml avec couvercle (100x100x35mm)	445ml avec couvercle (100x100x60mm)	900ml avec couvercle (120x120x100mm)
7ml avec couvercle (50x25x10mm)	68ml avec couvercle (65x65x25mm)	110ml avec couvercle (70x70x30mm)	310ml avec couvercle (105x105x40mm)	510ml avec couvercle (120x120x50mm)	
4 ml (50x20x10mm)	26 ml (50x25x35mm)	195ml(85x80x40mm)	800 ml (200x100x50mm)	3100ml(220x220x80mm)	
5,5 ml (100 x 10 x 10 mm)	30 ml (60x40x20mm)	200 ml (90x60x45mm)	1100 ml (305x90x60mm)	298 ml (200x100x30mm)	
10 ml (75x18x14mm)	35 ml (120x30x15mm)	205 ml (120x80x30mm)	1480ml(200x200x50mm)		
16 ml (60x30x15mm)	150 ml (100x100x25mm)	210 ml (85x85x40mm)	2400ml(250x155x80mm)		
20 ml (52x25x23mm)	190 ml (120x60x40mm)	370ml(200x100x25mm)	2830ml(300x180x70mm)		
1050ml avec couvercle (150x150x60mm)	1460ml avec couvercle 180x180x60	2600ml avec couvercle 200x200x80	6900ml avec couvercle (330x330x80mm)		
1090ml avec couvercle (140x140x70mm)	1480ml avec couvercle 200x200x50	4400ml avec couvercle (200x150x200mm)	11000ml avec couvercle 330x330x120		
1290ml avec couvercle (150x150x80mm)	2830ml avec couvercle 300x180x70	4800ml avec couvercle (250x250x100mm)	14L avec couvercle (330x330x160mm)		
4ml avec couvercle 20x20x18mm	3.5ml avec couvercle 20x20x17mm				
800 ml (130x120x75mm)	1300ml(130x120x115mm)				

# Creuset En Alumine (Al<sub>2</sub>O<sub>3</sub>) Avec Couvercle Creuset De Laboratoire Cylindrique

Numéro d'article: KM-C02



## Introduction

Creusets cylindriques Les creusets cylindriques sont l'une des formes de creuset les plus courantes, adaptées à la fusion et au traitement d'une grande variété de matériaux, et sont faciles à manipuler et à nettoyer.

[En savoir plus](#)

0,4 ml (φ10x10mm)	4 ml (φ14x45mm)	23ml (φ30x55mm)	74ml (φ45x65mm)	150ml (φ90x30mm)	260ml (φ75x65mm)	470ml (φ80x120mm)	1400ml (φ130x130mm)
0,8 ml (φ12x12mm)	6,5 ml (φ19x35mm)	25 ml (φ28x58mm)	85 ml (φ50x60mm)	160 ml (φ65x65mm)	275ml (φ60x120mm)	480ml (φ95x95mm)	1600ml (φ140x140mm)
1,5 ml (φ20x10mm)	7ml (φ30x20mm)	28ml (φ50x25mm)	89ml (φ60x40mm)	198ml (φ85x50mm)	280ml (φ80x80mm)	560ml (φ130x60mm)	2000ml (φ150x140mm)
3ml (φ12x40mm)	7,5 ml (28 x 17 mm)	35ml (φ40x40mm)	93ml (φ40x100mm)	220ml (φ60x100mm)	300ml (φ90x65mm)	630ml (φ100x100mm)	2400ml (φ230x80mm)
3ml (φ16x20mm)	9ml (φ30x25mm)	38 ml (φ35x51mm)	120ml (φ50x80mm)	220 ml (φ70x70mm)	310ml (φ70x100mm)	840ml (φ150x65mm)	2500ml (φ150x180mm)
3ml (φ20x20mm)	12 ml (φ30x28mm)	40ml (φ50x30mm)	130 ml (φ60x60mm)	220ml (φ100x35mm)	330ml (φ95x60mm)	1000ml (φ115x130mm)	2520ml (φ200x100mm)
3,5 ml (φ16x28mm)	13 ml (φ30x30mm)	63ml (φ50x45mm)	130ml (φ70x50mm)	250 ml (φ85x60mm)	360ml (φ80x100mm)	1100ml (φ100x180mm)	2700ml (φ160x160mm)
3,5 ml (18 x 26 mm)	21 ml (φ35x30mm)	70ml (φ50x50mm)	145ml (φ50x100mm)	250 ml (φ95x50mm)	450 ml (φ90x90mm)	1350ml (φ125x150mm)	3400ml (φ180x170mm)
5240ml(φ200x200mm)							
0,8 mlAvec couvercle convexe (φ12x12)	3,5mlAvec couvercle convexe (φ16x28)	11 mlAvec couvercle convexe (φ19x58)	28mlAvec couvercle de boucle (φ50x25)	53mlAvec couvercle convexe(φ40x70)	100mlavec couvercle de disque (φ58x60)	280mlavec couvercle de disque (φ80x80)	1100mlavec couvercle de disque (φ100x180)
1,5 mlAvec couvercle de boucle (φ20x10)	3,5 mlAvec couvercle de boucle (φ16x28)	12mlAvec couvercle convexe(φ30x28)	29mlAvec couvercle convexe(φ40x35)	61mlAvec couvercle convexe(o40x80)	120mlAvec couvercle convexe(φ50x80)	280mlAvec couvercle de boucle (φ80x80)	1350mlavec couvercle de disque (φ125x150)
1,5 mlAvec couvercle convexe (φ20x10)	3,5mlAvec couvercle convexe (φ18x26)	12mlAvec couvercle de boucle (φ30x28)	35mlAvec couvercle convexe(φ40x40)	63mlAvec couvercle convexe(φ50x45)	130mlavec couvercle de disque (φ60x60)	300mlAvec couvercle de boucle (φ90x65)	1400mlavec couvercle de disque (φ130x130)
3mlAvec couvercle convexe(φ12x40)	4mlAvec couvercle convexe(φ14x45)	13mlAvec couvercle convexe(φ30x30)	38mlAvec couvercle convexe(φ35x50)	63mlAvec couvercle de boucle (φ50x45)	130mlavec couvercle de disque (φ70x50)	450mlavec couvercle de disque (φ90x90)	1600mlavec couvercle de disque (φ140x140)

2mlAvec couvercle convexe(φ16x20)	6.5mlAvec couvercle convexe (φ19x35)	13mlAvec couvercle de boucle (φ30x30)	38mlAvec couvercle de boucle (φ35x50)	70mlAvec couvercle convexe(φ50x50)	150mlavec couvercle de disque (φ90x30)	450mlAvec couvercle de boucle (φ90x90)	2000mlavec couvercle de disque (φ150x140)
2mlAvec couvercle de boucle (φ16x20)	7mlAvec couvercle convexe(φ30x20)	15mlAvec couvercle convexe(φ47x13)	40mlAvec couvercle convexe(φ50x30)	70mlAvec couvercle de boucle (φ50x50)	150mlAvec couvercle de boucle (φ90x30)	560mlavec couvercle de disque (φ130x60)	2400mlavec couvercle de disque (φ230x80)
3mlAvec couvercle de boucle (φ20x18)	7.5mlAvec couvercle convexe (φ28x17)	23mlAvec couvercle convexe(φ30x55)	50mlAvec couvercle de boucle (φ35x70)	73mlAvec couvercle convexe(φ35x100)	160mlavec couvercle de disque (φ65x65)	630mlavec couvercle de disque (φ100x100)	2500mlavec couvercle de disque (φ150x180)
3mlAvec couvercle convexe(φ20x18)	8mlAvec couvercle de boucle (φ25x25)	23mlAvec couvercle de boucle (φ30x55)	50mlAvec couvercle convexe(φ40x60)	85mlAvec couvercle convexe(φ50x60)	163mlavec couvercle de disque (φ90x35)	840mlavec couvercle de disque (φ150x65)	2700mlavec couvercle de disque (φ160x160)
3mlAvec couvercle convexe(φ20x20)	9mlAvec couvercle convexe(φ20x50)	25 mlAvec couvercle convexe (φ28x58)	52mlAvec couvercle de boucle (φ30x100)	85 mlAvec couvercle de boucle (φ50x60)	220mlavec couvercle de disque (φ60x100)	950mlavec couvercle de disque (φ120x120)	3400mlavec couvercle de disque (φ180x170)
3mlAvec couvercle de boucle (φ20x20)	9mlAvec couvercle convexe(φ30x25)	28mlAvec couvercle convexe(φ50x25)	52mlAvec couvercle convexe(φ30x100)	95mlavec couvercle de disque (φ95x20)	260mlavec couvercle de disque (φ70x70)	1000mlavec couvercle de disque (φ115x130)	
0,4 ml (10x10)	1,5 ml (13 x 24)	3 ml (20x18)	5ml(15x70)	8ml(25x25)	15 ml (30x28)	39ml(35x58)	
0,7 ml (20x4)	2 ml (30x5)	3 ml (35x6)	6 ml (16x50)	9ml(20x50)	15 ml (47x13)	50ml(35x70)	
1ml(10x50)	2,5 ml (10x60)	4ml(12x150)	6.5ml(19x35)	11 ml (19x58)	18 ml (23x60)	50ml(40x60)	
1,2 ml (11x20)	3ml(12x40)	4ml(14x45)	8 ml (16x56)	12 ml (55x8)	29ml(40x35)		
Un grand (φ58x60) et sept petits (φ16x50)	Un grand (100x40x20) et trois petits (φ28x17)	Un grand (120x60x20) deux petits (demi-cercle 100x20x20)					
Un grand (φ70x70) et trois petits (φ28x58)	Un grand (100x40x20) et trois petits (φ30x30)	Un grand (120x60x40) trois petits (demi-cercle 40x35x25)					
Un grand (100x30x20) et quatre petits (φ20x20)	Un grand (100x100x40) neuf petits (10ml)	Un grand (120x80x30) six petits (20ml)					
Un grand (100x30x20) cinq petits (φ18x26)	Un grand (115x65x45) quatre petits (50x25x35)	Un grand (120x80x40) six petits (15ml)					
52ml(30x100)	80ml(56x50)	119ml(40x135)	180ml(50x120)	270ml(90x60)			
53ml(40x70)	95ml(95x20)	127ml(45x110)	185 ml (59x87)	300ml(100x50)			
61ml(40x80)	100ml(58x60)	140ml(115x20)	230ml(100x40)	375ml(70x120)			
73ml(35x100)	105ml(75x27)	163ml(90x35)	250ml(70x90)	420ml(70x145)			
2 ml avec capuchon à boucle extérieure (φ16x20)	6 mlavec capuchon convexe intérieur (φ16x50)	220ml avec couvercle de disque (φ100x35)	300ml avec couvercle de disque (φ100x50)	610ml avec couvercle de disque (φ80x155)	900ml avec couvercle de disque (φ115x110)		
2 mlavec capuchon convexe intérieur (φ16x20)	8 ml avec bouchon à boucle (φ16x56)	250ml avec couvercle de disque (φ85x60)	330ml avec couvercle de disque (φ95x60)	610mlavec bouchon à boucle (φ80x155)	1050ml avec couvercle de disque (φ150x80)		
3,5 ml avec bouchon à boucle (φ16x28)	8 mlavec capuchon convexe intérieur (φ16x56)	250 ml avec bouchon à boucle (φ85x60)	360ml avec couvercle de disque (φ80x100)	790ml avec couvercle de disque (φ80x200)	1100ml avec couvercle de disque (φ100x180)		

3,5 ml avec capuchon convexe intérieur (Φ16x28)	50ml avec couvercle de disque (Φ40x60)	260ml avec couvercle de disque (Φ75x65)	360ml avec bouchon à boucle (Φ80x100)	790ml avec bouchon à boucle (Φ80x200)	
5 ml avec capuchon convexe intérieur (Φ15x70)	130ml avec couvercle de disque (Φ70x50)	270ml avec couvercle de disque (Φ90x60)	420ml avec couvercle de disque (Φ70x145)	860ml avec couvercle de disque (Φ140x70)	
6 ml avec bouchon à boucle (Φ16x50)	163ml avec couvercle de disque (Φ90x35)	270 ml avec bouchon à boucle (Φ90x60)	560ml avec couvercle de disque (Φ115x70)	900ml avec couvercle de disque (Φ110x120)	
0,7 ml avec bouchon à disque (Φ20x4)	4 ml avec capuchon intérieur convexe (Φ14x45)	8 ml avec bouchon à boucle (Φ25x25)	1240ml avec couvercle de disque (Φ125x125)	2500ml avec couvercle de disque (Φ150x180)	
2 ml avec bouchon à disque (Φ30x5)	6,5 ml avec capuchon intérieur convexe (Φ19x35)	11 ml avec capuchon intérieur convexe (Φ19x58)	2700ml avec couvercle de disque (Φ160x160)	2600ml avec couvercle de disque (Φ130x245)	
3 ml avec bouchon à disque (Φ35x6)	7,5 ml avec capuchon convexe intérieur (Φ28x17)	15 ml avec bouchon à boucle (Φ30x30)	1290ml avec couvercle de disque (Φ115x155)	3800ml avec couvercle de disque (Φ160x240)	
3 ml avec bouchon à boucle extérieure (Φ35x6)	8 ml avec bouchon convexe intérieur (Φ25x25)	25 ml avec bouchon convexe intérieur (Φ28x58)	1460ml avec couvercle de disque (Φ140x120)		
3 ml avec bouchon à disque (Φ20x18)	74ml avec couvercle de disque (Φ45x65)	450 ml avec couvercle à boucle (Φ90x90)	630ml avec couvercle de disque (Φ100x100)	1000ml avec couvercle de disque (Φ115x130)	2400ml avec bouchon intérieur convexe (Φ230x80)
21 ml avec bouchon intérieur convexe (Φ35x30)	95ml avec couvercle de disque (Φ95x20)	470ml avec couvercle de disque (Φ80x120)	840ml avec couvercle de disque (Φ50x65)	1350ml avec couvercle de disque (Φ125x150)	2600ml avec couvercle de disque (Φ145x195)
21 ml avec bouchon à boucle (Φ35x30)	100ml avec couvercle de disque (Φ60x55)	470 ml avec couvercle à boucle (q80x120)	900ml avec couvercle de disque (Φ80x235)	1400ml avec couvercle de disque (Φ130x130)	3400ml avec couvercle de disque (Φ180x170)
39 ml avec bouchon convexe intérieur (Φ35x58)	127ml avec couvercle de disque (Φ45x110)	480ml avec couvercle de disque (Φ95x95)	900 ml avec couvercle à boucle (Φ80x235)	1600ml avec couvercle de disque (Φ140x140)	
39 ml avec bouchon à boucle (Φ35x58)	450ml avec couvercle de disque (Φ90x90)	560ml avec couvercle de disque (Φ130x60)	950ml avec couvercle de disque (Φ120x120)	2000ml avec couvercle de disque (Φ150x140)	
73 ml avec bouchon à boucle (Φ35x100)	100ml avec couvercle de disque (Φ58x60)	130ml avec couvercle de disque (Φ65x50)	160ml avec couvercle de disque (Φ65x65)	220ml avec couvercle de disque (Φ60x100)	275ml avec couvercle de disque (Φ60x120)
74 ml avec bouchon à boucle (Φ45x65)	119 ml avec bouchon convexe intérieur (Φ40x135)	140ml avec couvercle de disque (Φ115x20)	180 ml avec bouchon convexe intérieur (Φ50x120)	230ml avec couvercle de disque (Φ100x40)	280 ml avec couvercle à boucle (Φ80x80)
80ml avec couvercle de disque (Φ56x50)	120ml avec bouchon à boucle (Φ50x80)	145 ml avec bouchon intérieur convexe (Φ50x100)	180 ml avec couvercle à boucle (Φ50x120)	250 ml avec couvercle de disque (Φ70x90)	300 ml avec couvercle à boucle (Φ90x65)
85ml avec bouchon à boucle (Φ50x60)	127 ml avec couvercle à boucle (Φ45x110)	145 ml avec bouchon à boucle (Φ50x100)	185 ml avec couvercle de disque (Φ59x87)	250ml avec couvercle de disque (Φ95x50)	310ml avec couvercle de disque (Φ70x100)
93ml avec bouchon disque (Φ40x100)	130ml avec couvercle de disque (Φ60x60)	150 ml avec couvercle à boucle (Φ90x30)	198 ml avec couvercle à boucle (Φ85x50)	260ml avec couvercle de disque (Φ70x70)	375 ml avec couvercle de disque (Φ70x120)
560ml(115x70)	900ml(110x120)	1100ml(107x160)	2600ml(130x245)		
610ml(80x155)	900ml(115x110)	1240ml(125x125)	2600ml(145x195)		
790ml(80x200)	950ml(120x120)	1290ml(115x155)	3800ml(160x240)		
860ml(140x70)	1000ml(104x155)	1460ml(140x120)	5200ml(185x240)		

900ml(80x235)	1050ml(150x80)	2000ml(150x140)		
2520ml(Φ200x100)	5200ml(Φ185x240)	5240ml(Φ200x200)		
50ml (Φ40x60)	330ml (Φ95x60)	790ml (Φ80x200)	1240ml (Φ125x125)	3800ml (Φ160x240)
163ml (Φ90x35)	360ml (Φ80x100)	860ml (Φ140x70)	1290ml (Φ115x155)	5200ml (Φ185x240)
220ml (Φ100x35)	420ml (Φ70x145)	900ml (Φ110x120)	1460ml (Φ140x120)	5240ml (Φ200x200)
250ml (Φ85x60)	470ml (Φ80x120)	900ml (Φ115x110)	2500 ml (Φ150x180)	
270ml (Φ90x60)	560ml (Φ115x70)	1050ml (Φ150x80)	2520ml (Φ200x100)	
300ml (Φ100x50)	610ml (Φ80x155)	1100ml (Φ100x180)	2600ml (Φ130x245)	
Φ56x50mm personnalisé sans couvercle	Φ56x50mm personnalisé avec couvercle			

## Bateau Demi-Cercle En Creuset En Céramique D'Alumine (Al<sub>2</sub>O<sub>3</sub>) Avec Couvercle

Numéro d'article: KM-C03



### Introduction

Les creusets sont des récipients largement utilisés pour la fusion et le traitement de divers matériaux, et les creusets semi-circulaires en forme de bateau conviennent aux exigences spéciales de fusion et de traitement. Leurs types et utilisations varient selon le matériau et la forme.

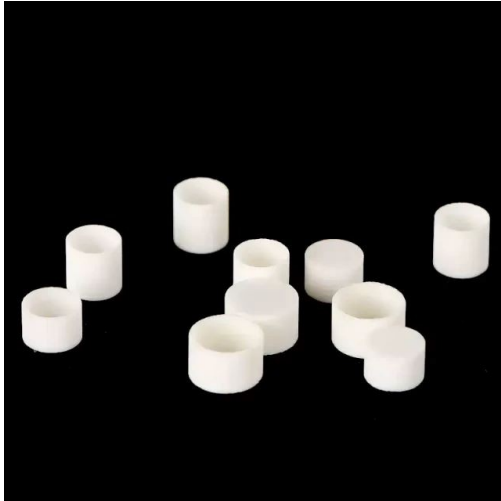
[En savoir plus](#)

5 ml (40x25x17mm)	17 ml (55x35x22mm)	42 ml (100x40x25mm)	97 ml (250x40x19mm)	9ml avec couvercle (100x20x15mm)
7 ml (100x20x20mm)	18 ml (80x30x16mm)	48 ml (100x45x22mm)	110 ml (100x65x30mm)	20ml avec couvercle (100x30x20mm)
9 ml (65x25x16mm)	20 ml (100x30x20mm)	58 ml (60x55x40mm)	1025 ml (200x130x60mm)	30ml avec couvercle (100x35x18mm)
9 ml (100x20x15mm)	30 ml (100x35x18mm)	60 ml (150x40x20mm)	700 ml (150x150x60mm)	40ml avec couvercle (100x40x20mm)
9,5 ml (38 x 34 x 19 mm)	40 ml (60x54x24mm)	65 ml (100x50x30mm)	800 ml (180x120x45mm)	42ml avec couvercle (100x40x25mm)
12 ml (40x35x25mm)	40 ml (100x40x20mm)	85 ml (115 x 55 x 28 mm)	7ml avec couvercle (100x20x20mm)	65ml avec couvercle (100x50x30mm)
700ml avec couvercle (150x150x60mm)				



# Creusets En Alumine (Al<sub>2</sub>O<sub>3</sub>) Couverts Analyse Thermique / Tga / Dta

Numéro d'article: KM-C04



## Introduction

Les cuves d'analyse thermique TGA/DTA sont en oxyde d'aluminium (corindon ou oxyde d'aluminium). Il peut résister à des températures élevées et convient à l'analyse de matériaux nécessitant des tests à haute température.

[En savoir plus](#)

Meulage fin	Teneur en alumine : 99,5 %	La teneur en alumine est de haute pureté, teneur en alumine relativement faible.	Couleur : blanc pur	L'alumine de haute pureté est légèrement jaunâtre après la cuisson	Cercle extérieur de meulage fin	Taille précise, traitement fin, pas de particules d'impuretés	
Régulier	Teneur en alumine : 95 %	moins d'interférences avec l'expérience	Couleur : jaunâtre	95% d'alumine est de couleur blanc pur après cuisson	Cercle extérieur non meulé	Régulier pour analyse thermique, non finement broyé	
φ 5x2,5 modèles réguliers	φ 10x10 Régulier	Meulage fin φ6.5x4	φ5x5 conventionnel	φ5mm couvrir le meulage fin	φ 6.8x4 modèle régulier	φ5.88x12.77 meulage fin	Meulage fin φ6x4
φ 6x4.5 modèles réguliers	Meulage fin φ5x3	φ 12x12 Régulier	Meulage fin φ6.5x8	φ5x8 Régulier	φ 6mm couvercle broyage fin	φ 7x4 conventionnel	φ9x4 Régulier
Meulage fin φ9x4	φ 6.5x4 modèle régulier	Meulage fin φ5x4	φ 5mm type régulier de couvercle	φ 6.5x10 meulage fin	φ5.3x3.5 meulage fin	φ Couvercle de 6,8 mm meulage fin	
Meulage fin φ5x2.5	Meulage fin φ10x10	φ 6.5x8 modèle régulier	Meulage fin φ5x5	Couverture de φ6mm de type régulier	φ6.8x4 meulage fin	φ 6x4 conventionnel	
Meulage fin φ6x4.5	φ5x4 conventionnel	φ 12x12 meulage fin	φ 6.5x10 modèles réguliers	Meulage fin φ5x8	φ6.8mm couverture type régulier	Meulage fin φ7x4	

## Saggar En Céramique D'Alumine - Corindon Fin

Numéro d'article: KM-C05



### Introduction

Les produits de saggar d'alumine ont les caractéristiques d'une résistance à haute température, d'une bonne stabilité aux chocs thermiques, d'un faible coefficient de dilatation, d'un anti-décapage et d'une bonne performance anti-poudrage.

[En savoir plus](#)

saggar à fines rayures	100x100x13mm95	105x105x12mm99
saggar à fines rayures	103x103x22mm	118x100x19mm
saggar à fines rayures	120x120x40mm	195x100x32mm
Table de cuisson en corindon fin	100x100x15mm95 corindon - cranté	105x105x12mm99 corindon - cranté
Table de cuisson en corindon fin	250*250mm	

## Tube De Four En Alumine (Al<sub>2</sub>O<sub>3</sub>) - Haute Température

Numéro d'article: KM-C06



### Introduction

Le tube de four en alumine à haute température combine les avantages d'une dureté élevée de l'alumine, d'une bonne inertie chimique et de l'acier, et présente une excellente résistance à l'usure, une résistance aux chocs thermiques et une résistance aux chocs mécaniques.

[En savoir plus](#)

extérieur 4mm intérieur 2mm (1 mètre)	extérieur 12mm intérieur 8mm (1 mètre)	extérieur 25 mm intérieur 19 mm (1 mètre)	extérieur 45 mm intérieur 36 mm (1 mètre)	extérieur 70mm intérieur 60mm (1 mètre)
extérieur 5mm intérieur 3mm (1 mètre)	extérieur 16mm intérieur 11mm (1 mètre)	extérieur 30mm intérieur 24mm (1 mètre)	extérieur 50mm intérieur 40mm (1 mètre)	extérieur 80mm intérieur 70mm (1 mètre)
extérieur 6mm intérieur 4mm (1 mètre)	extérieur 18 mm intérieur 13 mm (1 mètre)	extérieur 32 mm intérieur 26 mm (1 mètre)	extérieur 55 mm intérieur 45 mm (1 mètre)	extérieur 90mm intérieur 80mm (1 mètre)
extérieur 8mm intérieur 5mm (1 mètre)	extérieur 20mm intérieur 15mm (1 mètre)	extérieur 35 mm intérieur 28 mm (1 mètre)	extérieur 60mm intérieur 50mm (1 mètre)	90mm extérieur 100mm intérieur (1 mètre)
extérieur 10mm intérieur 6mm (1 mètre)	extérieur 22 mm intérieur 16 mm (1 mètre)	extérieur 40mm intérieur 32mm (1 mètre)	extérieur 65 mm intérieur 55 mm (1 mètre)	

# Tube De Protection En Oxyde D'Aluminium (Al<sub>2</sub>O<sub>3</sub>) - Haute Température

Numéro d'article: KM-C07



## Introduction

Le tube de protection en oxyde d'alumine, également connu sous le nom de tube de corindon résistant aux hautes températures ou tube de protection de thermocouple, est un tube en céramique principalement composé d'alumine (oxyde d'aluminium).

[En savoir plus](#)

Φ1*Φ0.3mm (trous doubles)	Φ3*Φ0.7mm (trous doubles)	Φ2*0.4mm (quatre trous)
Φ1.5*Φ0.5mm (double trou)	Φ5*Φ1.5mm (trous doubles)	Φ4*Φ1mm (quatre trous)
Φ2*Φ0.5mm (double trou)	Φ5.5*Φ1.5mm (trous doubles)	Φ5*Φ1.2mm (quatre trous)
Φ2.5*Φ0.7mm (trous doubles)	Φ8*Φ2mm (trous doubles)	Φ8*Φ2mm (quatre trous)

Φ1*0.3mm	Φ2*0.3mm	Φ3*0.7mm	Φ4*1.5mm	Φ5.5*1.5mm	Φ8*2mm
Φ1.2*0.3mm	Φ2*0.5mm	Φ3.5*0.8mm	Φ4.5*1.2mm	Φ6*1.8mm	Φ8*2.4mm
Φ1.4*0.4mm	Φ2*0.6mm	Φ3.5*1mm	Φ5*1.2mm	Φ6.5*1.8mm	Φ10*2.7mm
Φ1.5*0.4mm	Φ2.5*0.7mm	Φ4*1.2mm	Φ5*1.5mm	Φ6.5*2mm	Φ7*2mm

# Plaque D'Alumine (Al<sub>2</sub>O<sub>3</sub>) Isolante Haute Température Et Résistante À L'Usure

Numéro d'article: KM-C08



## Introduction

La plaque d'alumine isolante résistante à l'usure à haute température a d'excellentes performances d'isolation et une résistance à haute température.

[En savoir plus](#)

10x10x1mm	130x32x10mm	140x85x10mm	150x150x8mm
100x100x4mm	133x133x6mm	150x100x10mm	150x150x10mm
100x100x10mm	135x30x10mm	150x140x8mm	160x160x8mm
115x70x10mm	135x135x5mm	150x150x6mm	250x250x10mm

## Tige En Céramique D'Alumine (Al<sub>2</sub>O<sub>3</sub>) Isolée

Numéro d'article: KM-C09



### Introduction

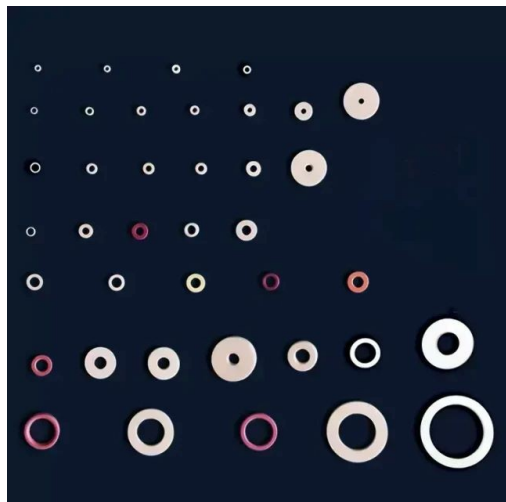
La tige d'alumine isolée est un matériau céramique fin. Les tiges d'alumine ont d'excellentes propriétés d'isolation électrique, une résistance chimique élevée et une faible dilatation thermique.

[En savoir plus](#)

0.4*100mm	0.9*100mm	3.2*100mm	6*100mm	13*114mm	18*86mm	40*100mm	8*300mm	24*400mm
0.5*100mm	1*100mm	3.5*100mm	7*100mm	14*114mm	18*100mm	50*100mm	10*300mm	30*400mm
0.6*100mm	2*100mm	4*100mm	8*100mm	15*100mm	20*100mm	60*100mm	12*300mm	
0.8*100mm	2*150mm	4.5*90mm	9*100mm	16*100mm	25*100mm	4*300mm	15*300mm	
0.7*100mm	2.5*100mm	4.75*100mm	10*100mm	15*100mm	30*100mm	5*300mm	16*300mm	
0.8*100mm	3*100mm	5*100mm	12*100mm	16*100mm	35*100mm	6*300mm	20*300mm	

# Rondelle En Céramique D'Oxyde D'Aluminium (Al<sub>2</sub>O<sub>3</sub>) - Résistante À L'Usure

Numéro d'article: KM-C10



## Introduction

La rondelle en céramique résistante à l'usure en alumine est utilisée pour la dissipation de la chaleur, qui peut remplacer les dissipateurs thermiques en aluminium, avec une résistance à haute température et une conductivité thermique élevée.

[En savoir plus](#)

Intérieur 1 extérieur 7 épais 1,6	4 à l'intérieur, 8 à l'extérieur, 4 épais	Intérieur 6,5 extérieur 15,5 épais 10	Intérieur 8 extérieur 18 épais 8,5	Intérieur 9,2 extérieur 14,5 épaisseur 3,5	Intérieur 13 extérieur 21 épais 5
Intérieur 1,6 extérieur 6 épais 1,5	Intérieur 4 extérieur 10 épais 2/3/5	Intérieur 7 extérieur 10 épais 3	Intérieur 8 extérieur 20 épais 2,5/4	Intérieur 9,2 extérieur 14,5 épaisseur 4	Intérieur 14,3 extérieur 21,2 épais 2
Intérieur 2 extérieur 4 épais 1	Intérieur 5 extérieur 10 épais 2,5	Intérieur 7 extérieur 14 épais 2,7	Intérieur 8.2 extérieur 25 épais 3/5	Intérieur 9,5 extérieur 18 épais 3	Intérieur 14 extérieur 42 épais 5,5
Intérieur 2 extérieur 16 épais 4,5	Intérieur 5 extérieur 10 épais 2/3	Intérieur 7 extérieur 25 épais 5	Intérieur 8,5 extérieur 16 épais 3	Intérieur 9 extérieur 31 épais 10	Intérieur 15,5 extérieur 27 épais 3,5
Intérieur 3 extérieur 6 épais 1	Intérieur 5 extérieur 17,8 épaisseur 10	Intérieur 7,2 extérieur 15,5 épaisseur 2,1/2,4	Intérieur 8,6 extérieur 14 épais 1/1,5	Intérieur 10 extérieur 25 épais 3/5	Intérieur 16 extérieur 23 épais 0,8
Intérieur 3 extérieur 6 épais 1,5	Intérieur 5,5 extérieur 14 épais 3/5	Intérieur 8 extérieur 12 épais 4	Intérieur 8.6 extérieur 14 épais 2/3/4	Intérieur 10 extérieur 27 épais 0,6	Intérieur 16 extérieur 23 épais 2.5/4
Intérieur 3 extérieur 6 épais 2/3/5	Intérieur 5,5 extérieur 14 épais 3/10	Intérieur 8.1 extérieur 13 épais 3	Intérieur 8,6 extérieur 14 épais 5	Intérieur 10 extérieur 36,5 épaisseur 5	Intérieur 16 extérieur 23 épais 5/7,7
Intérieur 3 extérieur 10 épais 1,5/2/3/5	Intérieur 6 extérieur 12 épais 2	Intérieur 8 extérieur 13 épais 4	Intérieur 9 extérieur 31 épais 5	Intérieur 10 extérieur 50 épais 5	Intérieur 16,5 extérieur 37 épais 5/10
Intérieur 3.2 extérieur 7.8 épais 3.8	Intérieur 6 extérieur 12 épais 3/4/5	Intérieur 8 extérieur 15 épais 1	Intérieur 9.2 extérieur 14.5 épais 2	Intérieur 10,5 extérieur 18 épais 2	Intérieur 17 extérieur 40 épais 3,5
Intérieur 4 extérieur 6 épais 1	Intérieur 6,5 extérieur 10 épais 4	Intérieur 8 extérieur 17 épais 8,5	Intérieur 9.2 extérieur 14.5 épais 2.5	Intérieur 12,5 extérieur 25,5 d'épaisseur 3	Intérieur 23 extérieur 39 épais 3.5/5/10
Intérieur 4 extérieur 7 épais 2,5	Intérieur 6,5 extérieur 14 épais 2/4	Intérieur 8 extérieur 18 épais 2	Intérieur 9.2 extérieur 14.5 épais 3	Intérieur 12,5 extérieur 25,5 d'épaisseur 5	Intérieur 31 extérieur 50,5 épaisseur 3,5

# Vis En Céramique D'Alumine - Isolation De Haute Qualité Et Résistance Aux Hautes Températures

Numéro d'article: KM-C011



## Introduction

Les vis en céramique d'alumine sont des éléments de fixation composés à 99,5% d'alumine, idéales pour les applications extrêmes nécessitant une excellente résistance thermique, une isolation électrique et une résistance chimique.

[En savoir plus](#)

<b>M16</b>	Hexagone extérieur	100*9.2*24.2	7.*9.2*24.2	40*9.2*24.2	
<b>M14</b>	Hexagone extérieur	80*10*22	50*7.6*21.9	40*9.9*21	
<b>M12</b>	Hexagone extérieur	75*8.1*18.8	50*10.3*18.3	25*10.3*18.4	15*10*21.2
	Hexagone intérieur	50*10.5*17.2	35/25*10.4*17.1	15*12.2*18.1	14*12.2*18
<b>M10</b>	Hexagone externe	70*7*16.8	35*6.6*16.6		
	Hexagone intérieur	50*9*14.8	35*9.1*14.8		
<b>M8</b>	Hexagone intérieur	70*5.6*14	50*4.5*11.7	35*5.3*12.9	25*5.3*12.9
	Hexagone intérieur	50*7.6*12.3	35*7.9*12.3		
	Hexagone intérieur à tête plate	30*.*13.8			
	Type "+"	20*.*14.2			
<b>M6</b>	Hexagone externe	55*5.2*9.7	40*4.3*9.6		
	Hexagone intérieur	40*5.8*9.8	25*5.9*10	15*5.9*10	
	Type "+"	40*.*12			
	Hexagone extérieur " _ " type	25*3.9*9.8			
	Tête ronde type " _ " avec trou	20*4.8*10			
	Hexagone intérieur	15*.*9.8			
<b>M5</b>	Hexagone externe	25*3.5*8	20/15*3.6*8	10/12*3.6*7.6	5*3.6*8
	Hexagone intérieur	35*4.7*7.8	25/20*4.9*8.1	15/12*4.9*8.1	10/5*4.9*8.1
	Tête ronde type "+" avec trou	25*.*8.6	20*.*8.5	12*.*8.5	
	Tête ronde Hexagone intérieur	25*2.*9.3	12*2.8*8.6		
	Tête ronde type " _ "	10*3.4*7.9			
	Type "+"	10*.*8.9			
	Tête ronde type " _ " avec trou	6/15*3*10			
<b>M4</b>	Hexagone extérieur	20*3.2*6.8	15*3.3*6.8	10*3.2*6.8	
	Hexagone intérieur	25*4*7	20*4.1*6.9	15*4.1*6.8	10*3.2*6.8



	Hexagone intérieur	25*.*8.5			
	Type "+"	12*.*8.4			
	Tête ronde type " _ "	8*2.9*7	5*2.1*9.3		
	Tête ronde type "+" avec trou	3*4.5*8.9			
<b>M3.5</b>	Type "+"	9*.*5.3			
<b>M3</b>	Hexagone externe	10*3*5.5	30*3*5.4		
	Hexagone intérieur	30*3*5.4	20/25*3*5.4	15/10*3*5.4	8*3*5.4
	Type "+"	15*.*5.2	6*.*5.6		
	Tête ronde type "+"	6.5*2.7*5.5			
<b>M2.5</b>	Type "+"	9*.*4.5	6*.*3.9		
<b>M2</b>	Demi-dents à tête plate type " _ "	22*1.4*3.8			
	Hexagone intérieur	14*1.9*3.8			
	Tête plate type " _ "	10*1.4*3.8			
	fil "+"	8*1.6*3.5			
	Tête ronde type "+"	8*1.5*3.5			
	Hexagone extérieur	6*1.6*3.8			
	Type "+"	6*.*4.2			

# Goupille De Positionnement En Céramique D'Alumine (Al<sub>2</sub>O<sub>3</sub>) - Biseau Droit

Numéro d'article: KM-C012



## Introduction

La goupille de positionnement en céramique d'alumine a les caractéristiques d'une dureté élevée, d'une résistance à l'usure et d'une résistance à haute température.

[En savoir plus](#)

modèle	petit diamètre de tête	diamètre moyen	Diamètre du biseau	longueur
M4	3,1 mm	4,8 mm	9,7 mm	22mm
M5	4mm	5,5 mm	9,6 mm	22mm
M6	4,7 mm	6,7 mm	9,5 mm	26mm
M8	6,3 mm	8,5 mm	12mm	26mm
M9	6,3 mm	9,7 mm	12,9 mm	28,9 mm
M10	8,3 mm	10,7 mm	13,6 mm	24,5 mm
M12	9,5 mm	12,7 mm	14,8 mm	26,5 mm
M13	10mm	13,7 mm	16,8 mm	32,9 mm

modèle	petit diamètre de tête	diamètre moyen	Diamètre du biseau	longueur
M4	3mm	4,7 mm	7,7 mm	24,3 mm
M5	4mm	5,5 mm	9,6 mm	22mm
M6	4,8 mm	6,7 mm	9,9 mm	26mm
M8	6,2 mm	8,8 mm	11,9 mm	25,7 mm
M10	8,3 mm	10,6 mm	14,2 mm	26,7 mm
M12	9,1 mm	12,6 mm	14,7 mm	30,5 mm
M14	12,5 mm	14,8 mm	15,7 mm	28,7 mm

## Dissipateur De Chaleur En Céramique D'Oxyde D'Aluminium (Al<sub>2</sub>O<sub>3</sub>) - Isolation

Numéro d'article: KM-C013



### Introduction

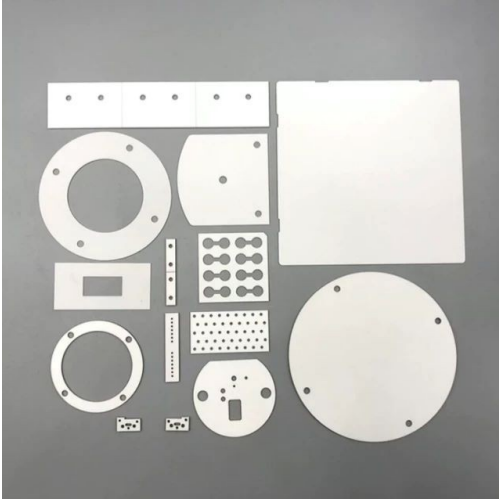
La structure des trous du dissipateur thermique en céramique augmente la zone de dissipation thermique en contact avec l'air, ce qui améliore considérablement l'effet de dissipation thermique, et l'effet de dissipation thermique est meilleur que celui du super cuivre et de l'aluminium.

[En savoir plus](#)

1.7*3mm	10*4mm	16*1mm	20*20mm	29.5*1mm	60*1mm	100*8mm
3*3mm	10*5mm	16*4mm	20.5*1mm	30.5*1mm	57.8*6mm	107*3mm
4*2.3mm	10.5*2mm	16*5mm	22*1mm	32*5mm	70*1mm	150*5mm
6*6mm	10.5*10.5mm	17*1mm	23.5*2.5mm	35*1mm	74*1mm	200*5mm
7*3.3mm	12*1mm	18*0.63mm	25*0.5mm	40*1mm	80*1mm	
8*5mm	12*5mm	19*0.8mm	26*4mm	45*0.5mm	90*1mm	
9.5*1.3mm	14*1mm	20*1mm	26*5mm	51*1mm	100*1mm	
10*1mm	16*0.5mm	20*10mm	28*6.5mm	50*5mm	100*2mm	

## Pièces De Forme Spéciale En Alumine Et Zircone Traitement De Plaques En Céramique Sur Mesure

Numéro d'article: KM-C014



### Introduction

Les céramiques d'alumine ont une bonne conductivité électrique, une bonne résistance mécanique et une bonne résistance aux températures élevées, tandis que les céramiques de zircone sont connues pour leur haute résistance et leur haute ténacité et sont largement utilisées.

[En savoir plus](#)

## Pièces En Céramique De Nitrure De Bore (Bn)

Numéro d'article: KM-P01



### Introduction

Le nitrure de bore ((BN) est un composé avec un point de fusion élevé, une dureté élevée, une conductivité thermique élevée et une résistivité électrique élevée. Sa structure cristalline est similaire au graphène et plus dure que le diamant.

[En savoir plus](#)

## Plaque En Céramique De Zircone - Usinée Avec Précision Stabilisée À L'Yttria

Numéro d'article: KM-G02



### Introduction

La zircone stabilisée à l'yttrium a les caractéristiques d'une dureté élevée et d'une résistance à haute température, et est devenue un matériau important dans le domaine des réfractaires et des céramiques spéciales.

[En savoir plus](#)

## Tige En Céramique De Zircon - Usinage De Précision À L'Yttrium Stabilisé

Numéro d'article: KM-G01



### Introduction

Les tiges en céramique de zircon sont préparées par pressage isostatique, et une couche de céramique et une couche de transition uniformes, denses et lisses sont formées à haute température et à grande vitesse.

[En savoir plus](#)

0.2*100mm	0.7*100mm	1.2*100mm	2.5*100mm	8*100mm	15*115mm
0.3*100mm	0.8*100mm	1.5*100mm	3*100mm	10*100mm	16*115mm
0.4*100mm	0.9*100mm	1.6*100mm	4*100mm	12*100mm	18*115mm
0.5*100mm	1*100mm	1.8*100mm	5*100mm	13*115mm	20*115mm
0.6*100mm	1.1*100mm	2*100mm	6*100mm	14*115mm	22*200mm

## Bille En Céramique De Zircon - Usinage De Précision

Numéro d'article: KM-G03



### Introduction

la boule en céramique de zircon a les caractéristiques de haute résistance, de dureté élevée, de niveau d'usure PPM, de ténacité élevée à la rupture, de bonne résistance à l'usure et de gravité spécifique élevée.

[En savoir plus](#)

1mm	2,778 mm	4,763 mm	6,747 mm	9.0mm	12,7 mm	16,668 mm	25,0 mm	40mm
1,2 mm	3.0mm	5.0mm	7.0mm	9,525 mm	13,494 mm	17,4625 mm	25,4 mm	50mm
1,5 mm	3.175mm	5,556 mm	7.144mm	10.0mm	14mm	18,256 mm	28mm	
1.588mm	3,5 mm	5.953mm	7.938mm	10.318mm	14,288 mm	19,05 mm	28,575 mm	
2,0 mm	3.969mm	6.0mm	8.0mm	11.1125mm	15,0 mm	20.0mm	30.0mm	
2.381mm	4.0mm	6,35 mm	8,5 mm	11.509mm	15,875 mm	20,638 mm	35mm	
2,5 mm	4,5 mm	6,5 mm	8.731mm	12.0mm	16,0 mm	22,225 mm	38,1 mm	



## Joint Céramique Zircon - Isolant

Numéro d'article: KM-G04



### Introduction

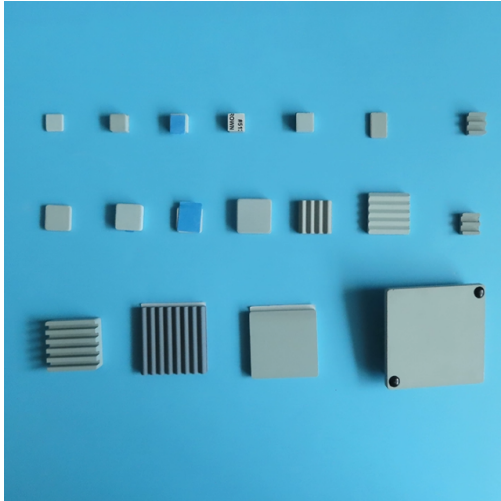
Le joint en céramique isolant en zircon a un point de fusion élevé, une résistivité élevée, un faible coefficient de dilatation thermique et d'autres propriétés, ce qui en fait un matériau important résistant aux hautes températures, un matériau isolant en céramique et un matériau de protection solaire en céramique.

[En savoir plus](#)

5*5	13*97	148*100	22*43	Diamètre du disque :
40*40	43*43	60*60	77*77	19/20/21
52*52	50*80	120*100	120*120	25/26/32
10*10	110*110	150*150	100*100	65/70/38
101*101	140*70	20*20	25*50	115/160
130*130	15*10	70*60	80*75	
42*42	56*56	50*50	125*125	
55*55	112*112	158*80	196*168	

# Feuille De Céramique En Carbure De Silicium (Sic) Dissipateur De Chaleur Plat/Ondulé

Numéro d'article: KM-DT01



## Introduction

Non seulement le dissipateur thermique en céramique de carbure de silicium (sic) ne génère pas d'ondes électromagnétiques, mais il peut également isoler les ondes électromagnétiques et absorber une partie des ondes électromagnétiques.

[En savoir plus](#)

25*25*3mm	30*30*5mm	40*40*4mm	50*50*5mm
25*25*5mm	30*30*5mm	40*40*5mm	60*60*5mm
25*25*5mm	30*30*8mm	40*40*5mm	60*60*8mm
25*25*8mm	30*30*10mm	40*40*7mm	
25*25*10mm	35*35*10mm	40*40*8mm	
30*30*2.5mm	40*40*3mm	50*50*5mm	

# Carbure De Silicium (SiC) Feuille Céramique Résistante À L'usure

Numéro d'article: KM-DG02



## Introduction

La feuille de céramique de carbure de silicium (SiC) est composée de carbure de silicium de haute pureté et de poudre ultrafine, formée par moulage par vibration et frittage à haute température.

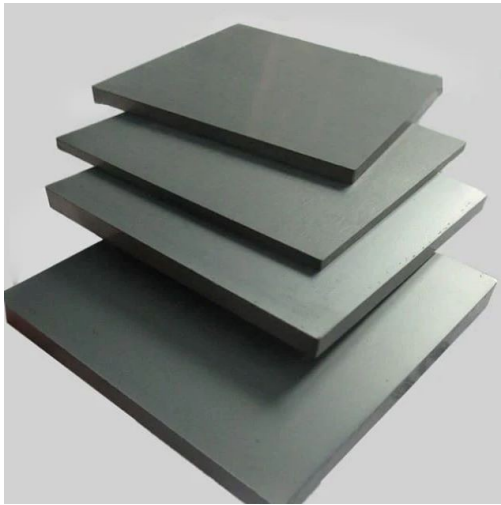
[En savoir plus](#)

Rond 15*3mm	40*40*1mm	50*50*4/5/6mm	100*100*5mm	150*150*5mm
5*5*1mm	40*40*2mm	50*50*8/10mm	100*100*7mm	15*15*1mm (une face polie)
10*10*4mm	50*50*1mm	50*50*14mm	100*100*10mm	50*50*1mm (un côté poli)
20*20*3mm	50*50*2mm	100*100*3mm	100*100*15mm	
20*20*5mm	50*50*3mm	100*100*4mm	100*100*20mm	

Projet	Unité	SiC fritté sous vide	SiC lié par réaction
Densité	g/cc	3.12	3.05-3.08
Rugosité de surface	um	0.6	0.6-0.8
Dureté	Hs	115	110
Porosité apparente	%	0.2	0.3
Résistance à la compression	MPa	2500	2500
Résistance à la flexion	MPa	380	350
Teneur en silicium libre	%	1	10
Pureté (teneur en carbure de silicium)	%	≥99	≥90
Module d'élasticité	GPa	410	400
Conductivité thermique	Cal/cm.s.°C	0.3	0.32
Coefficient de dilatation thermique	i/°C	4.2×10 <sup>-6</sup>	4×10 <sup>-6</sup>
Température de fonctionnement	°C	1400	1300

## Plaque En Céramique En Carbure De Silicium (Sic)

Numéro d'article: KM-DG03



### Introduction

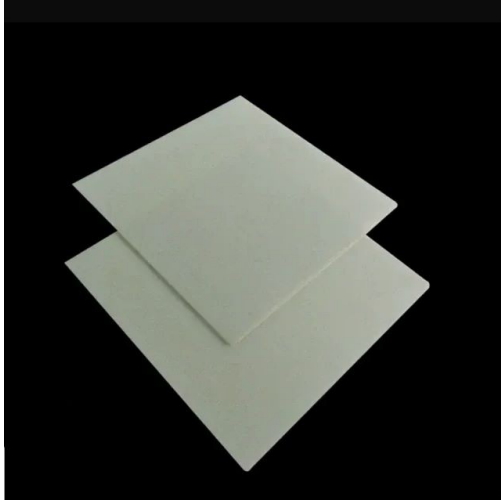
La céramique de nitrure de silicium (sic) est une céramique de matériau inorganique qui ne rétrécit pas lors du frittage. Il s'agit d'un composé de liaison covalente à haute résistance, à faible densité et résistant aux hautes températures.

[En savoir plus](#)

25*50*5/6mm	50*50*4/5mm	100*100*4mm	100*100*12mm	150*150*6mm
25*50*10/8mm	50*50*6/8mm	100*100*5mm	100*100*15mm	150*150*8mm
50*50*1mm	50*50*10mm	100*100*6mm	100*100*16mm	150*150*10mm
50*50*2mm	100*100*2mm	100*100*8mm	100*100*30mm	
50*50*3mm	100*100*3mm	100*100*10mm	150*150*5mm	

# Nitruure De Silicium (Sini) Feuille De Céramique Usinage De Précision Céramique

Numéro d'article: KM-DG04



## Introduction

La plaque de nitruure de silicium est un matériau céramique couramment utilisé dans l'industrie métallurgique en raison de ses performances uniformes à haute température.

[En savoir plus](#)

10\*10\*0,35 mm

20\*20\*0.35mm

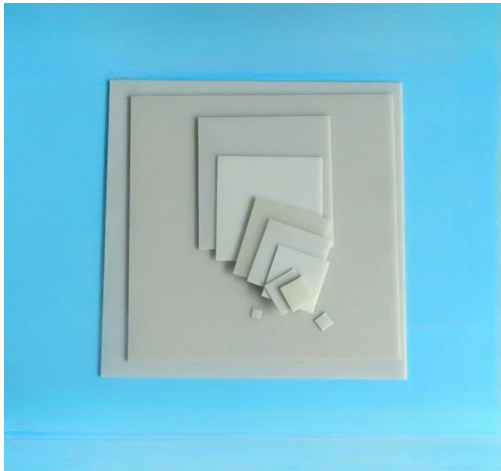
140\*190\*0.32mm

114\*114\*0.35mm

114\*114\*0.75mm

# Feuille De Céramique En Nitrure D'Aluminium (AlN)

Numéro d'article: KM-DG05



## Introduction

Le nitrure d'aluminium (AlN) présente les caractéristiques d'une bonne compatibilité avec le silicium. Il n'est pas seulement utilisé comme auxiliaire de frittage ou phase de renforcement pour les céramiques structurales, mais ses performances dépassent de loin celles de l'alumine.

[En savoir plus](#)

Numéro de produit	Taille régulière du produit (mm)	
Feuille de céramique poreuse en nitrure d'aluminium	14*19*1	14*19*1
	20*25*1	20*25*1
	22*28*1	22*28*1
	29*42*1	17*22*0.6
	Rond140.385	
Feuille de céramique de nitrure d'aluminium non poreuse	6*30*1	114*114*1
	20*25*1	127*127*1
	3.6*3.6*0.385	139*190.5*1
	10*10*1	152.4*152.4*0.6
	30*30*1	152.4*152.4*1
	40*40*1	165*165*1
	50*50*1	25*98*0.635
	1016*101.60.38	50*50*0.5
	101,6*101,6*0,635	Tour31*1.2
	114*114*0.385	Rond26*1
	1143*114.30.635	Rond72.6*0.6
	Rond15*1.5	Rond45*1
	Rond26*1	Rond45*1.5
	Rond30*1	Rond50*1
	Rond35*1	Rond50*2
	Rond40*1	Rond60*1

# Poudre D'alumine Granulée/Poudre D'alumine De Haute Pureté

Numéro d'article: KM-P02



## Introduction

La poudre granulée d'alumine ordinaire est constituée de particules d'alumine préparées par des procédés traditionnels, avec une large gamme d'applications et une bonne adaptabilité au marché. Ce matériau est connu pour sa grande pureté, son excellente stabilité thermique et chimique, et convient à une variété d'applications conventionnelles et à haute température.

[En savoir plus](#)

	Al <sub>2</sub> O <sub>3</sub> (%)	Densité de l'embryon (g/cm <sup>3</sup> )	Distribution de la taille des particules (maille)	Densité apparente (g/cm <sup>3</sup> )	Température de cuisson (°C)	Temps de maintien à chaud (h)	Retrait (%)	Densité de la porcelaine (g/cm <sup>3</sup> )	Couleur de la porcelaine
PZ-99	≥99	2.0-2.2		1.0-1.1	1650		18±0.5	≥3.85	Légèrement jaune
PZ-95A	≥95	2.3-2.4	60-200 mesh	1.1-1.2	1630	2.5-3	15±0.5	≥3.73	blanc
			Diamètre central 140				15±0.5	≥3.68	Pâle
PZ-95	≥95	2.3-2.4		1.1-1.2	1630		16±0.5	≥3.65	blanc

Numéro de série	Modèle du produit	Champ d'application
1	DZ-99.5	Composants semi-conducteurs, céramiques supportant les communications 5G, etc.
2	DZ-99A	Plongeur en céramique, douille, photovoltaïque, etc.
3	DZ-93	Coquille en céramique pour vide électrique et autres produits métallisés
4	PZ-95A	Plaque de vanne d'eau, bougie d'allumage, etc.
5	PZ-95	Fusible, céramique de support de relais, etc.

# Poudre De Granulation D'alumine À Basse Température

Numéro d'article: KM-P03



## Introduction

La poudre de granulation d'alumine à basse température est un type de particules d'alumine produites par un processus spécial à basse température, conçu pour répondre aux besoins des applications sensibles à la température. Ce matériau présente d'excellentes performances à basse température et de bonnes caractéristiques de traitement. Il convient à une variété d'industries qui nécessitent un traitement à basse température.

[En savoir plus](#)

	Al <sub>2</sub> O <sub>3</sub> (%)	Densité de l'embryon (g/cm <sup>3</sup> )	Distribution de la taille des particules (maille)	Densité apparente (g/cm <sup>3</sup> )	Température de cuisson (°C)	Temps de maintien à chaud (h)	Retrait (%)	Densité de la porcelaine (g/cm <sup>3</sup> )	Couleur de la porcelaine
DZ-99.5	≥99.5	2.3-2.4	60-200 mesh Diamètre central 140	1.05-1.15	1650	2.5-3	16±0.5	≥3.92	Légèrement jaune
DZ-99A	≥99	2.3-2.4		1.05-1.15	1630		16±0.5	≥3.90	Légèrement jaune
DZ-95C	≥99	2.25-2.35		1.05-1.15	1630		16±0.5	≥3.88	Légèrement jaune
DZ-97	≥97	2.25-2.35		1.1-1.2	1600		16±0.5	≥3.75	blanc
DZ-95	≥95	2.3-2.4		1.15-1.25	1560		14±0.5	≥3.68	blanc
DZ-93	≥93	2.25-2.35		1.1-1.2	1560		13±0.5	≥3.65	blanc

Numéro de série	Modèle du produit	Champ d'application
1	DZ-99.5	Composants semi-conducteurs, céramiques supportant les communications 5G, etc.
2	DZ-99A	Plongeur en céramique, douille, photovoltaïque, etc.
3	DZ-93	Coquille en céramique pour vide électrique et autres produits métallisés
4	PZ-95A	Plaque de vanne d'eau, bougie d'allumage, etc.
5	PZ-95	Fusible, céramique de support de relais, etc.



## Pince À Épiler À Tête Céramique/Embout Pointu/Embout Coude/Embout En Céramique Zircone

Numéro d'article: KM-C015



### Introduction

Les pinces en céramique de zircone sont des outils de haute précision fabriqués à partir de matériaux céramiques avancés, particulièrement adaptés aux environnements de travail qui requièrent une grande précision et une résistance à la corrosion. Ce type de pince possède non seulement d'excellentes propriétés physiques, mais il est également très prisé dans les domaines de la médecine et des laboratoires en raison de sa biocompatibilité.

[En savoir plus](#)

## Creuset En Céramique D'alumine En Forme D'arc/Résistant Aux Hautes Températures

Numéro d'article: KM-C016



### Introduction

Dans le cadre de l'exploration scientifique et de la production industrielle, chaque détail est crucial. Nos creusets en céramique d'alumine en forme d'arc, avec leur excellente résistance aux températures élevées et leurs propriétés chimiques stables, sont devenus une aide précieuse dans les laboratoires et les domaines industriels. Ils sont fabriqués à partir de matériaux d'alumine de haute pureté et selon des procédés de précision afin de garantir d'excellentes performances dans des environnements extrêmes.

[En savoir plus](#)

Modèle	Diamètre supérieur (mm)	Diamètre inférieur (mm)	Épaisseur de la paroi (mm)	Hauteur (mm)
3ml	20	17	1.5	16
4ml	25	19	1.5	18
5ml	25	17	1.5	21
10ml	30	21	2	28
15ml	36	21	2	28
20ml	38	24	2.5	34
25ml	39	25	2.5	39
30ml	45	27	2.5	40
40ml	45	30	3	46
50ml	50	32	3	49
100ml	62	36	3	60
150ml	75	45	3	70
300ml	100	50	5	85

Modèle	Diamètre supérieur (mm)	Diamètre inférieur (mm)	Épaisseur de la paroi (mm)	Hauteur (mm)
10ml	28	19	2	33
15ml	34	22	2	33
20ml	35	24	2.5	40
30ml	39	25	2.5	48
50ml	50	30	3	63

100ml	58	36	3	70
150ml	66	40	4	76
200ml	70	47	4	88
300ml	83	50	4	106
460ml	85	55	4	130
500ml	100	62	4.5	116
700ml	111	75	6	128
1000ml	120	80	6	150
1300ml	130	85	5	155
1500ml	140	85	5	175
2300ml	165	110	5	153
3500ml	220	120	8	150



**Kintek Solution**

Siège social : No.11 Changchun Road, Zhengzhou, Chine

